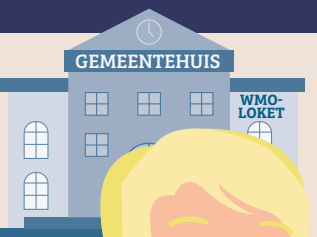


Wmo consulent: resultaten van het OPTIMA onderzoek



Ik vind huisbezoeken belangrijk om zo te bepalen welke rolstoel er moet komen

Wmo slechts in klein deel van proces betrokken, maar stelt wel de indicatie/gebruik vast en geeft (al dan niet) goedkeuring

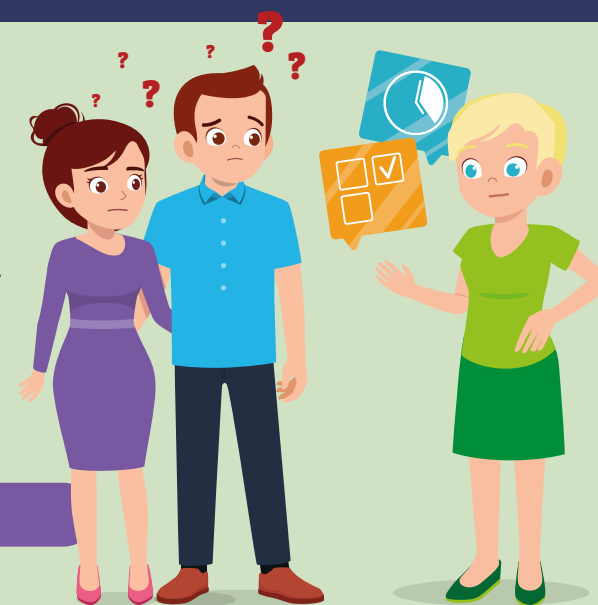
Communicatie op maat met ouders is ons uitgangspunt, ook rekening houdend met hun digitale vaardigheden

Wmo consulent

Aanbevelingen

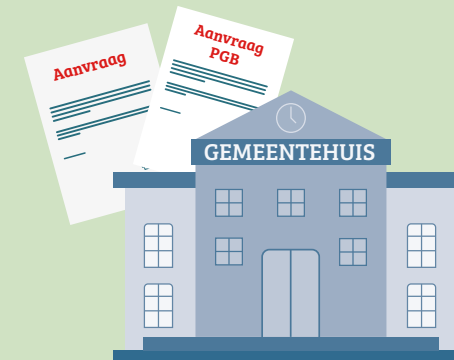
1. Ouders en kinderen beslissen altijd mee waardoor gebruikseisen (om mee te kunnen doen) gerealiseerd worden
2. Participatie (voor het hele gezin) is het uitgangspunt van de voorziening en de rolstoel ondersteunt dit
3. Vergroten kennis en expertise bij Wmo-consulenten over kinderrolstoelen leidt tot verbetering in communicatie en versnelt het proces (specialist kindervoorzieningen)
4. Overwegingen inzichtelijk maken en communiceren. Voor alle betrokkenen is het belangrijk dat de stand van zaken van een aanvraag transparant is, overwegingen gedeeld worden en dat voor ouders en kinderen de opties in het keuzeproces verhelderd worden
5. Aparte productcategorie voor kinderrolstoelen binnen aanbestedingsprocedure, of deze buiten aanbestedingsafspraken laten vallen

55% van de ouders vindt dat Wmo onduidelijk communiceert over keuzes en wachttijden

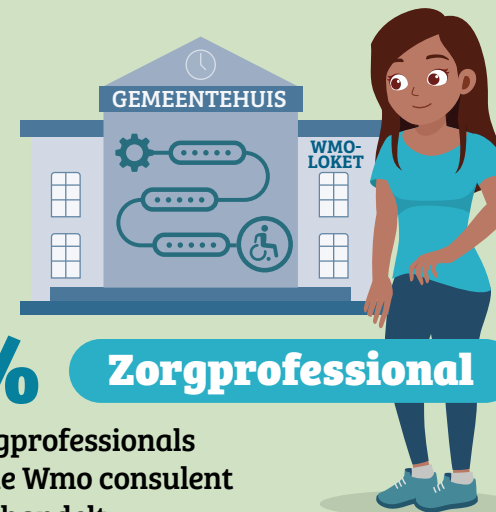


Ouders

Slechts **20%** van ouders wordt gewezen op mogelijkheid om de rolstoel via **PGB** aan te vragen



Aanvraag wordt vaak pas na 6 weken in behandeling genomen



22% Zorgprofessional

van de zorgprofessionals vindt dat de Wmo consulent deskundig handelt

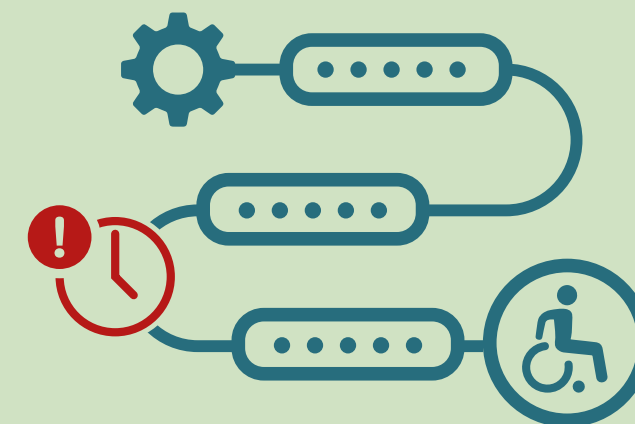
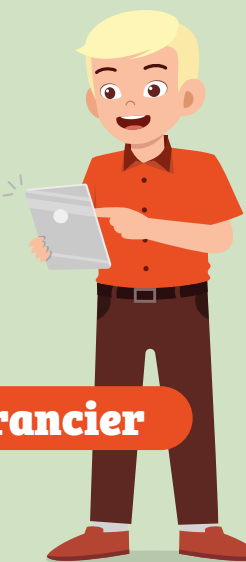


Bij **51%** van de aanvragen neem ik het programma van eisen over van zorgprofessional



Wmo consulent mag vanwege privacy wetgeving het programma van eisen NIET doorsturen naar de leverancier, hierdoor ontstaat vertraging

Leverancier



OPTIMA is mogelijk gemaakt door:

