

Workshop gezond ouder worden

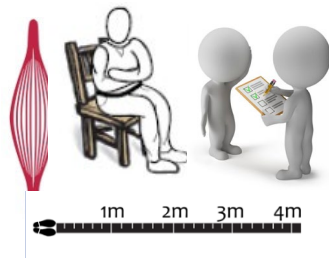
Hospital ADL studie: impact van acute opname in het ziekenhuis



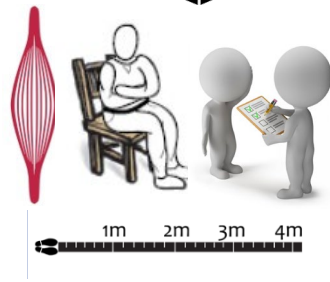
Jesse Aarden, docent-onderzoeker / coördinator #SmartHealthlab HvA
Amsterdam, Juni 2021

Hospital ADL studie (n=400)

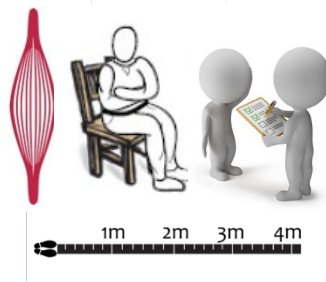
Opname



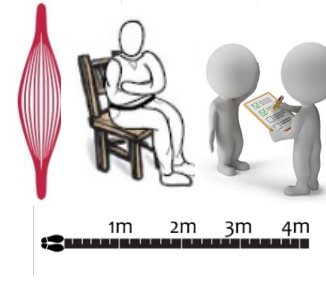
Ontslag



1 maand na ontslag

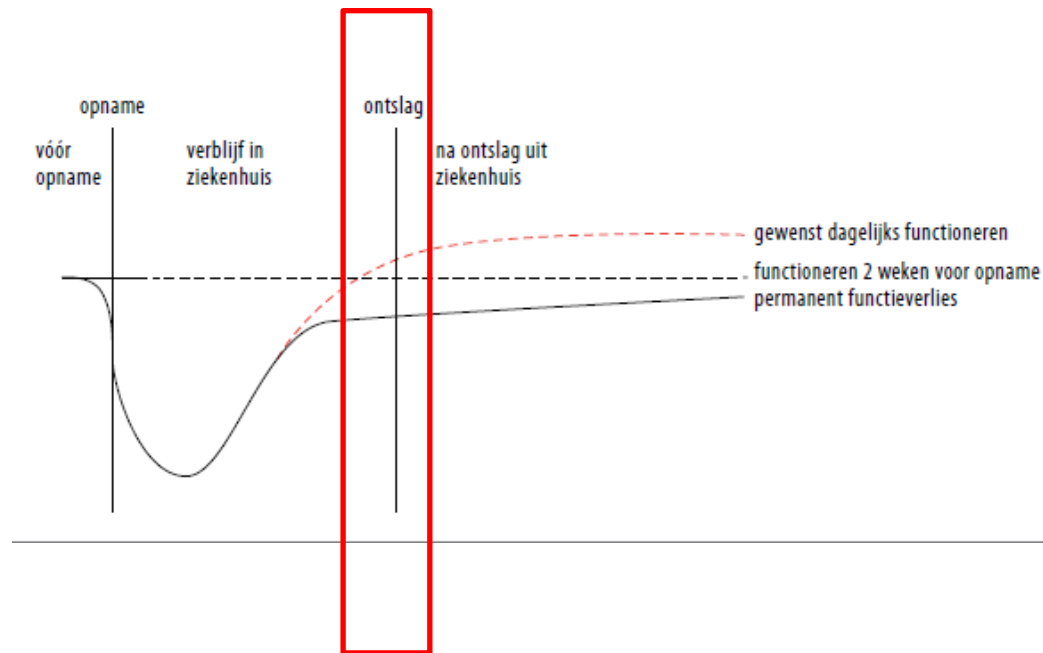


3 maanden na ontslag

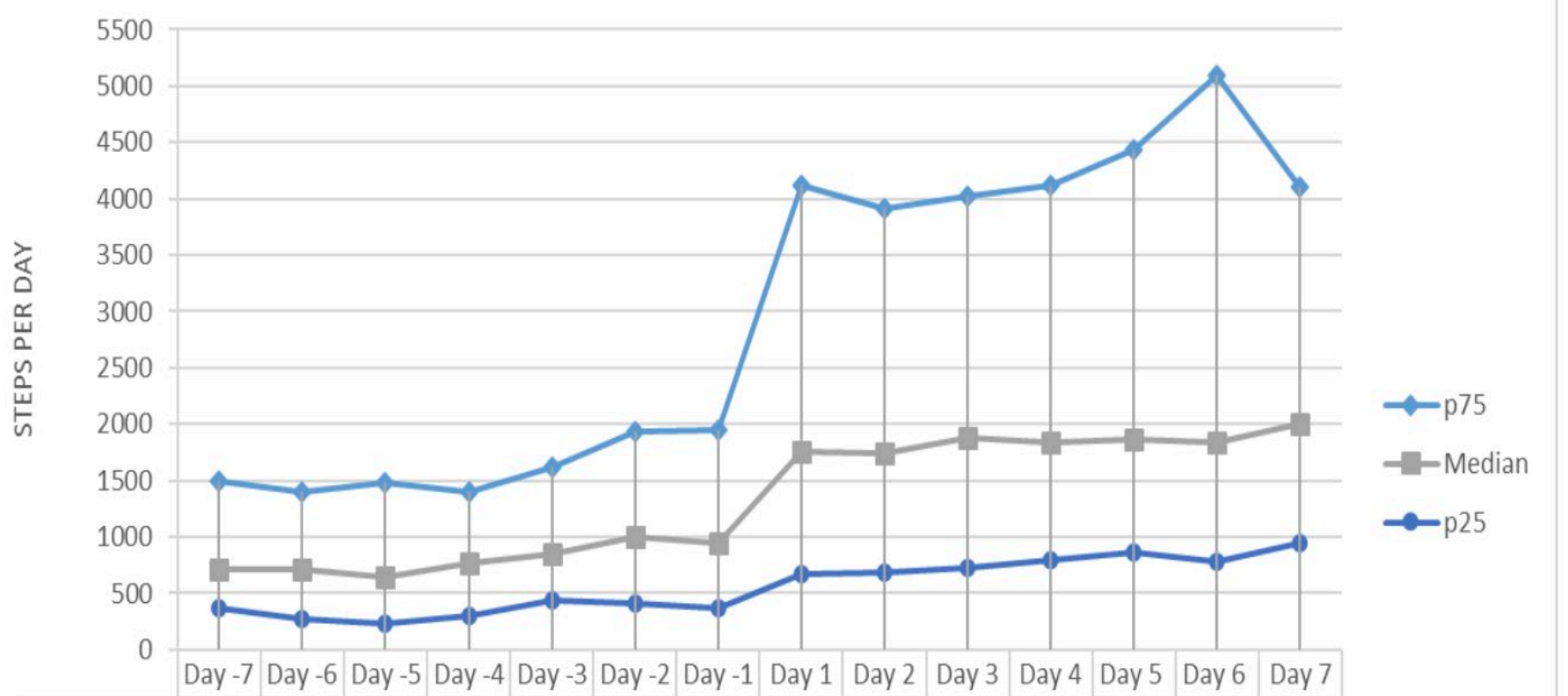


Resultaten geriatrische syndromen

Geriatrische syndromen bij ontslag	Prevalentie
<u>Psychologisch</u>	
Depressieve symptomen	23%
Apathie	58%
<u>Somatisch</u>	
Vermoeidheid	77%
Pijn, ondervoeding, incontinentie	37-40%
<u>Functioneel</u>	
Angst om te vallen	40%
Mobiliteitsbeperking	50%



Fysieke activiteit (Fitbit)



Conclusie en vervolg

- Inzicht in factoren die relatie hebben met functieverlies
- Van 'foto' naar 'film' om kwetsbare ouderen te volgen

- Naast Centre of Expertise UV ook Centre of Expertise AI
- Smart Health AI Lab is in oprichting





Vragen?

Resultaten fysieke maten

