

INHOUD WORKSHOP

- ✓ Introductie
- ✓ Korte informatie over interventies
 - ✓ *Pathways and Resources for Engagement and Participation (PREP),*
 - ✓ *Partnering 4 Change (P4C),*
 - ✓ *Children's Meaningful Activities and Participation (C-MAP) .*
- ✓ Interactieve discussie



Omgeving als
onmisbaar
onderdeel

- ✓ **In theorie**
- ✓ **Ergotherapeutische
inhoudsmodellen**
- ✓ **Procesmodellen**

Bronfenbrenner's Ecological Systems Theory

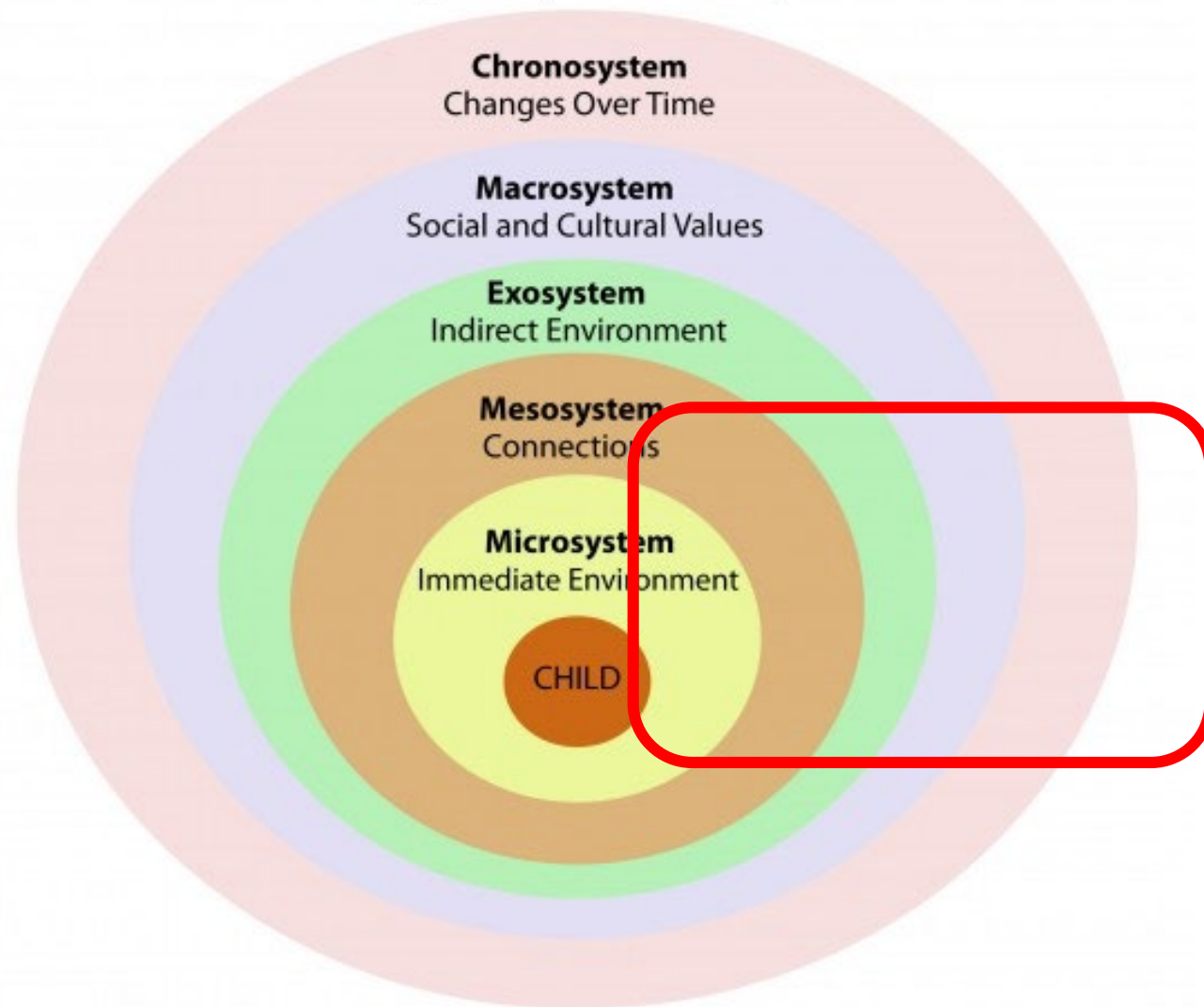
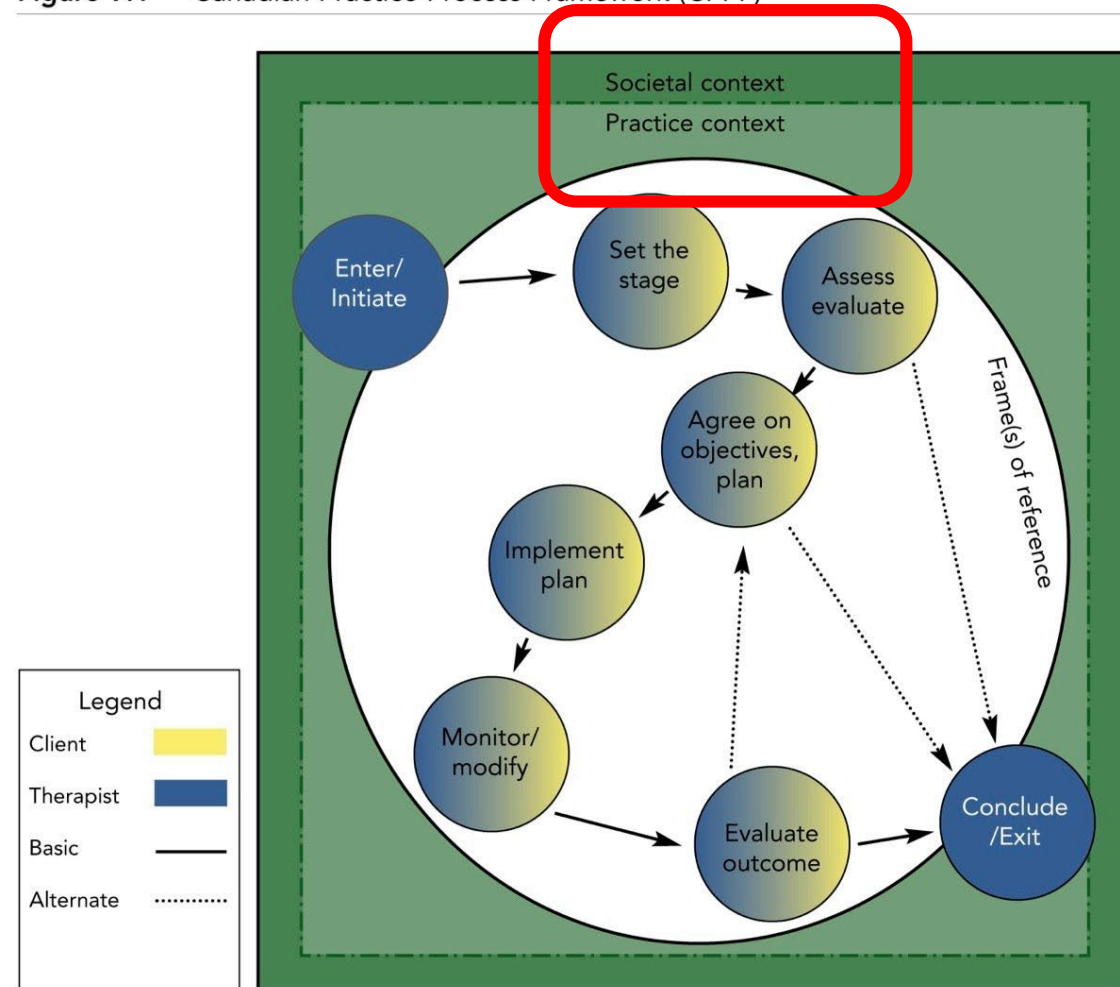


Figure 9.1 Canadian Practice Process Framework (CPPF)



Polatajko, H. J., Craik, J., Davis, J., & Townsend, E. A. (2007). Canadian Practice Process Framework. In E. A. Townsend and H. J. Polatajko, *Enabling occupation II: Advancing an occupational therapy vision for health, well-being, & justice through occupation*. p. 233 Ottawa, ON: CAOT Publications ACE.

Wat weten we?

- **Anaby et al., 2013 (review):**

- **Doel** - invloed van de omgeving op participatie, voor kinderen (6-14) met lichamelijke beperkingen;
- **Resultaten** - de attitude van sociale omgeving, naast anderen omgevingsfactoren, is de belangrijkste barrière voor alle kinderen om te participeren.

- **Piskur, 2015 (PhD studies):**

- **Doel** - wat ouders doen om participatie te bevorderen;
- **Resultaten** - lieten zien dat meeste strategieën gericht zijn op het bevorderen, gebruiken, of aanpassen van de sociale en /of fysieke omgeving.

- **Adair et al., 20015 (review):**

- **Doel** - of interventies vanuit zorg, psychologie en onderwijs bevorderen participatie –
- **Resultaaten** - alle interventies die op functieniveau of activiteitsniveau hadden geen verandering laten zien; allen individuele op maat gemaakte interventies in de context met de focus op participatie lieten een verandering zien.

- **Imms et al., 2016 (review):**

- **Resultaten** - Vijf voorspellers van participatie (voorkeuren, aanwezigheid en betrokkenheid, activiteitsbekwaamheid /activiteitencompetentie en zelfbesef) werden geïdentificeerd.
- De participatie-ervaring bestaat uit twee elementen: aanwezigheid en betrokkenheid, waarbij aanwezigheid een noodzakelijke voorwaarde is voor betrokkenheid.
- De gerelateerde concepten (voorkeur, activiteitencompetentie en zelfbesef) zijn ook belangrijk maar niet essentieel voor een bepaalde participatie-ervaring.

- **Maxwell et al., 2012 (review):**

- **Doel** - de rol van participatie en de ICF / ICF-CY in onderwijs context.
- **Resultaten** - Het wordt geconcludeerd dat de frequentie van het bijwonen en doen van een activiteit sterk gerelateerd is aan de beschikbaarheid en toegankelijkheid in de omgeving, terwijl de mate van betrokkenheid sterk gerelateerd is aan hoe goed aangepast en aanvaardbaar de activiteit is voor het kind en anderen in de nabije omgeving.

Wat hebben we in afgelopen 23 jaar gezien?

- ✓ Veel interventies gericht op functies; enkele op participatie;
- ✓ Enorme hoeveelheid assessments gericht op functies; slecht enkele op participatie en/of participatie en omgeving.

Oliver M. (1996)

'Society is moving towards the adoption of system/ecological views, but the field still operates predominantly from a unidirectional perspective where “something” is provided to “fix” the person with a disability, rather than operating from more contemporary view'.

TIME FOR A CHANGE



Focus on enabling –
changing or using
the environment

- Evidence-based;
- Enhancing participation through modifying the environment;
- Coaching to minimize and/or remove barriers within the environment and build on supports.

<https://www.canchild.ca/en/shop/25-prep>

5/20/2019

The logo for PREP consists of four large, stylized letters: 'P' in red, 'R' in yellow, 'E' in light blue, and 'P' in light green. The letters are bold and have a slightly rounded, friendly appearance.

Pathways & Resources for
Engagement & Participation

- Voor alle doelgroepen
- Leeftijd: 6-18 jaar

<https://www.canchild.ca/en/shop/25-prep>

5/20/2019

PREP Checklist

1 Make Goals

TASKS

- Explain the PREP model and gain consent
- Establish participation issues/activities and set goals

MEASURES

- If needed, use a measure to help the client identify participation issues or activities that he/she wants to do (e.g., when working with children: PEM-CY, CAPC, PAC, PEG; when working with adults: ACS)
- COPM — client scores performance and satisfaction for all three participation issues at first visit and then continues to score performance during the baseline period — the OT decides the frequency and duration

2 Map Out a Plan Begin planning for the intervention

TASKS

- OT and client work together to identify environmental strategies
- OT completes PREP Planning Form

MEASURES

- Client scores COPM performance twice weekly

3 Make it Happen The intervention

TASKS

- OT and client work together to determine what strategies to try first and then to put the plan in place
- OT completes PREP Intervention Form to document ongoing intervention strategies, barriers etc.

MEASURES

- Client scores COPM performance twice weekly

4 Measure Process and Outcomes Follow-up (4 weeks after the intervention)

TASKS

- OT and client discuss the strategies that worked and did not work to identify what could be useful for future participation opportunities

MEASURES

- Client scores COPM performance and satisfaction for all goals
- If done at first visit, parent completes the PEM-CY

5 Move Forward

TASKS

- OT and client discuss ways that the client can share his/her participation success with others

MEASURES

- Client scores COPM performance and satisfaction for all goals (if doing 2nd follow-up)
- If done at first visit, parent completes the PEM-CY



<https://www.canchild.ca/en/shop/25-prep>

5/20/2019

https://www.youtube.com/watch?time_continue=101&v=9-j3ts4BTWc

Make goals

COPM

Foto-interview

3 doelen (vraag naar het waarom van een doel)

12 weken interventie, 4 weken per doel

Map out a plan

Start van de interventie

Ervaring met de gekozen activiteit?

Mogelijkheden/beperkingen

Analyse van de activiteit en de omgeving

Mobiliseer een participatie team (hoe kan support
gegeven worden?)

Aanpassing aspecten uit de omgeving
(fysiek, sociaal, taak)

Make it happen

Uitvoering van het opgestelde plan

Trial and error

Flexibel

Verdere aanpassing activiteit en/of omgeving

Measure Process and Outcomes

COPM

Gedurende de gehele interventieperiode
wordt er gescoord op uitvoering en
tevredenheid

Move Forward

Generalisatie ? (stel vooraf een 4^e doel, bekijk wat er zonder interventie later mee gebeurt)

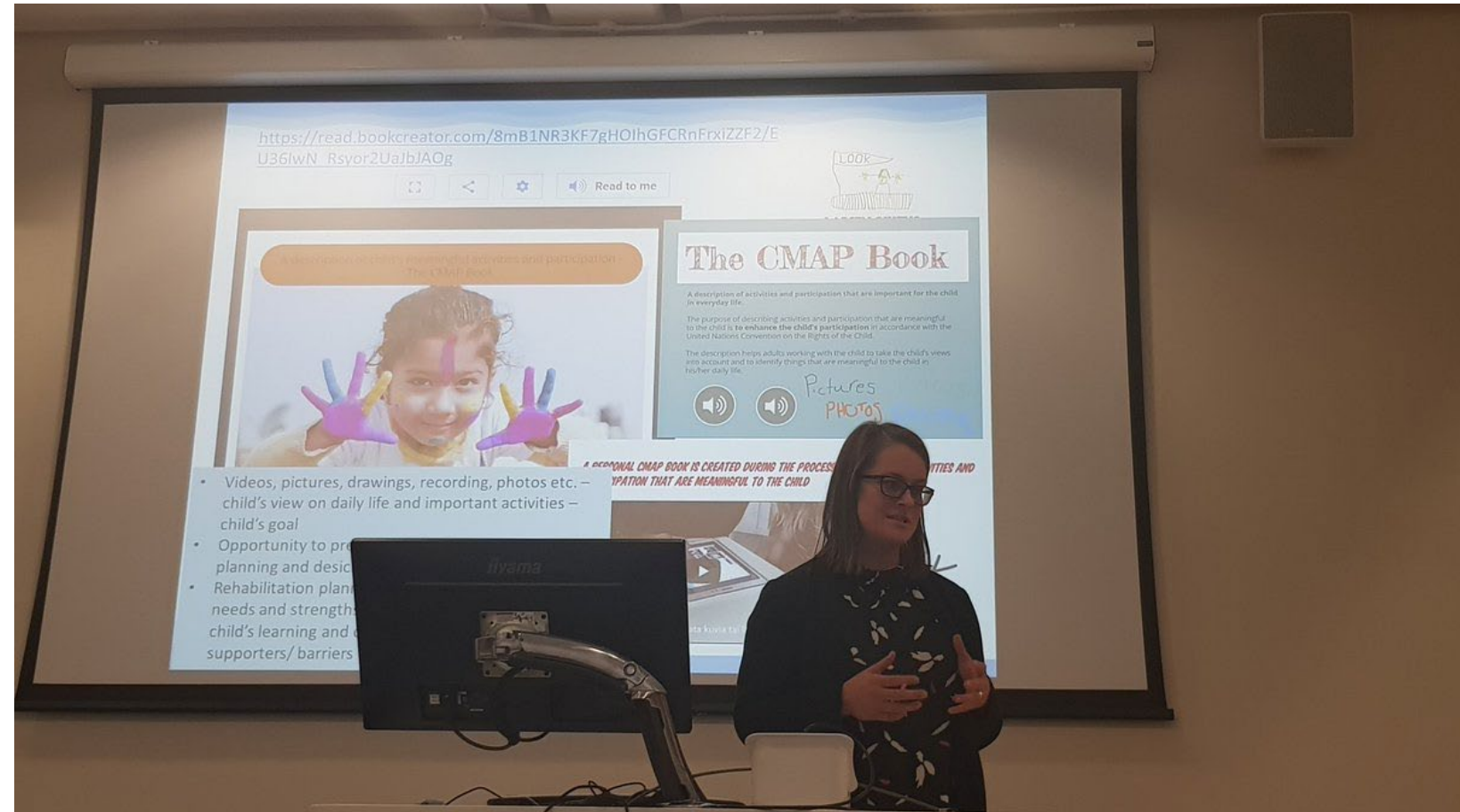
Moedig de cliënt aan zelf met ideeën te komen voor verandering omgeving en/of activiteit



Children Meaningful Activities and Participation (C-MAP)

Children Meaningful Activities and Participation

Co-produced by children to describe their meaningful activities and participation shared.





PARTNERING for CHANGE-NL

Samenwerking tussen leerkrachten en ergotherapeuten in de klas ter participatiebevordering van leerlingen



SAMENWERKING

Zuyd Hogeschool (*Lectoraat Autonomie en Participatie – Lectoraat Opleiden in school – Opleiding Ergotherapie*)

- S. Meuser, MSc, Zuyd University
- Dr. B. Piskur, PhD, Zuyd University
- Dr. P. Hennissen, PhD, Zuyd University



Universiteit Maastricht

- Prof. Dr. D. Dolmans, PhD, Maastricht University



Hogeschool van Amsterdam (*Opleiding ergotherapie*)

- Dr. M. van Hartingsveldt, PhD, Hogeschool van Amsterdam
- K. v. Dijk, MSc, Hogeschool van Amsterdam



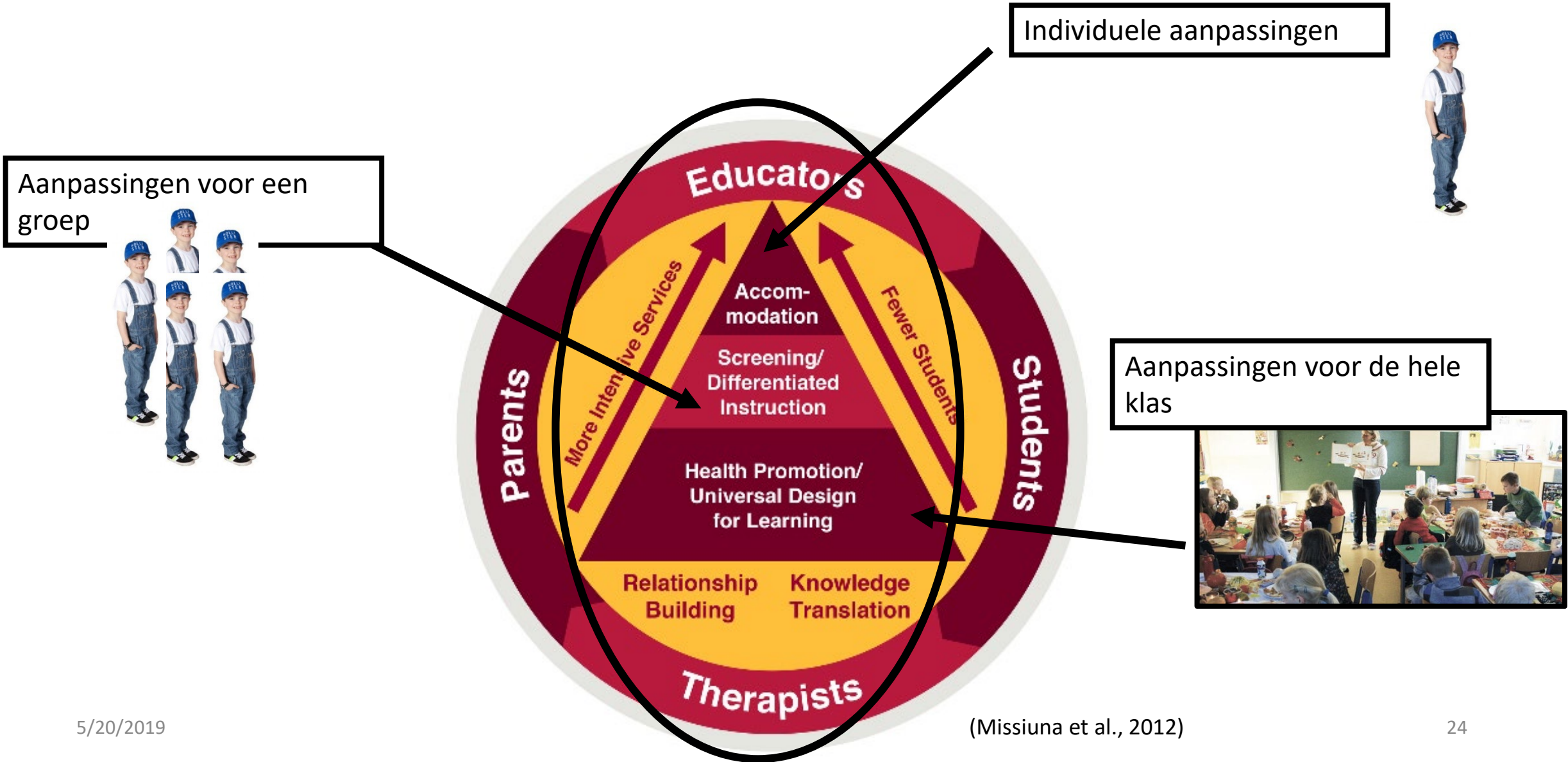
CanChild – McMaster University

- Dr. C. Missiuna, PhD, McMaster University, CanChild, Canada



PARTNERING FOR CHANGE: P4C

Building Capacity through Collaboration and Coaching in Context



WAT?



- ET volgt 6 (online) scholingsmodules P4C
→ pas dan uitvoering P4C
- Integrale samenwerking ET-LK
→ ½ dag/week aanwezig bij 1 LK in de klas (4 maanden)

Partnering for Change: Implementation and Evaluation, 2013 – 2015

Submitted to the Ontario Ministry of Health and Long Term Care and the Ontario Ministry of Education by Dr. Cheryl Missiuna and Cathy Hecimovich, on behalf of the Partnering for Change Team.

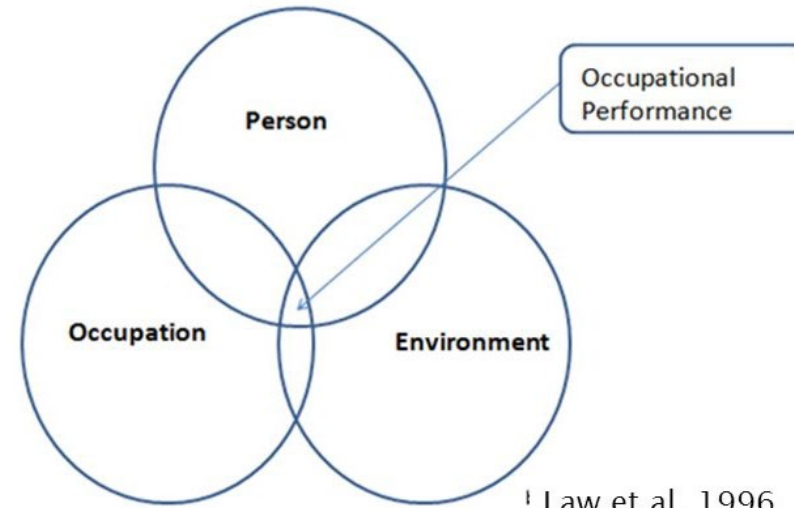


INTERACTIEVE DISCUSSIE

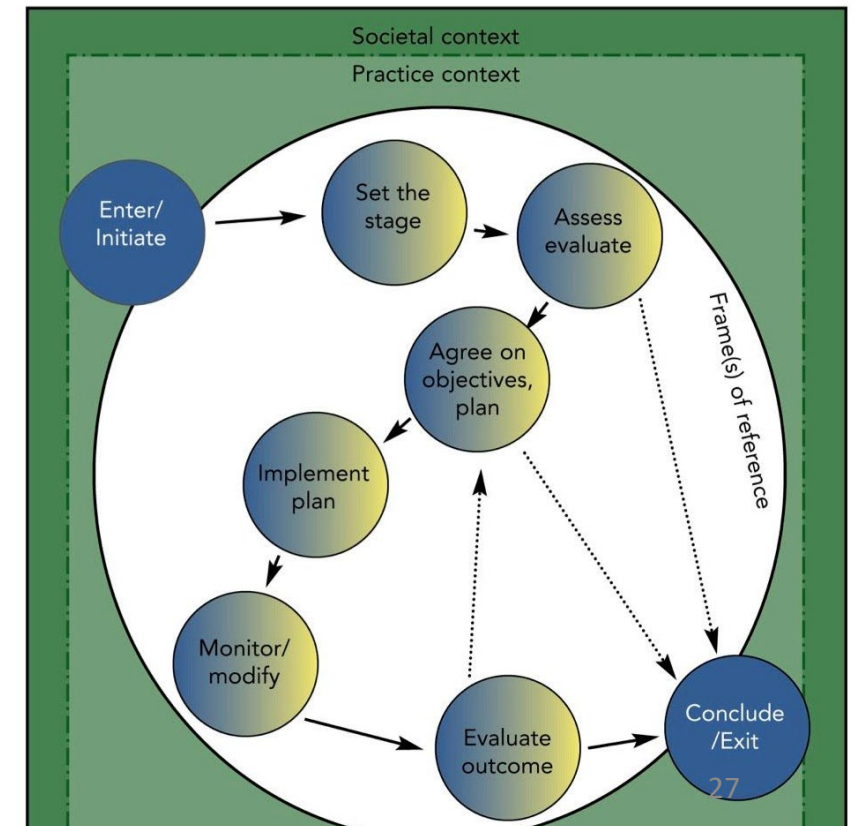
Denk in tweetallen naar over de volgende vraag:

Wat zijn voorbeelden vanuit je eigen beroepspraktijk om de participatie van kinderen te vergroten door

1. Het **bevorderen** van de omgeving
2. Het **gebruiken** van de omgeving
3. Het **veranderen** van de omgeving



¹ Law et al, 1996



Gebruik 'padlet' voor antwoorden



Scan de QR code met de camera van je mobiele telefoon

OF ga naar de volgende link:

https://padlet.com/sarah_mouser/z3hy1qf0y3ut

Meer informatie/contact?

- barbara.piskur@zuyd.nl
- k.van.dijk@hva.nl
- P.vanderMeer@basaltrevalidatie.nl
- sarah.meuser@zuyd.nl

Dank je wel!!