

BRONVERWIJZINGEN EN BRONNENLIJST INVOEGEN MET WRITE-N-CITE

(MS WORD VOOR WINDOWS 2010/2013)

CITATIESTIJL SELECTEREN

BRONVERWIJZING INVOEGEN

MEERDERE BRONNEN OP DEZELFDE PLEK VERMELDEN

BRONVERWIJZING WIJZIGEN / AANPASSEN

PAGINANUMMER TOEVOEGEN

VOETNOOT IN PLAATS VAN IN-TEKST VERMELDING

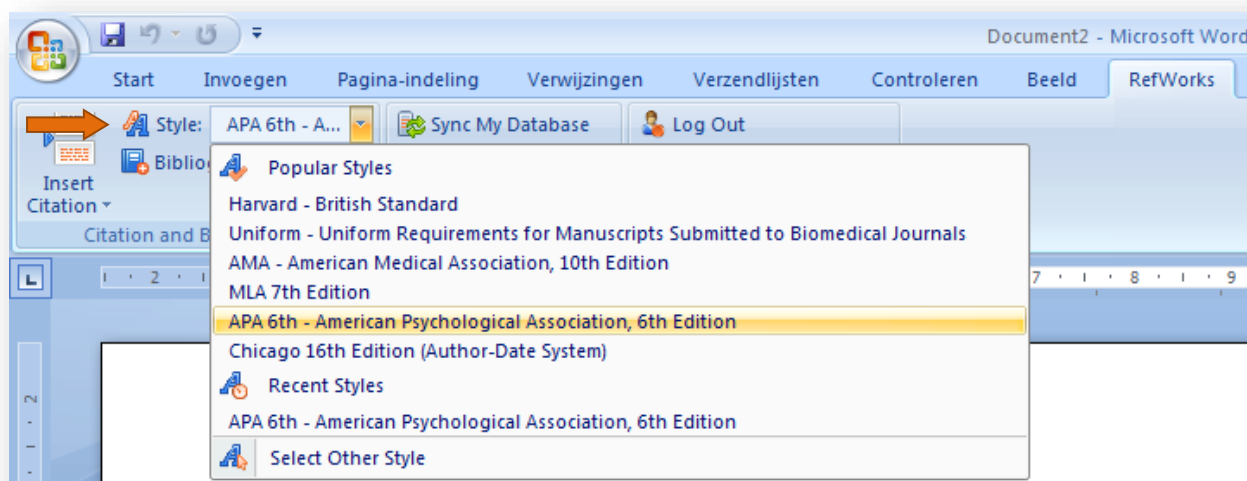
BRONNENLIJST INVOEGEN

CITATIESTIJL SELECTEREN

- Klik in Word op het tabblad *RefWorks* en log in bij je RefWorks account.
- Selecteer de gewenste citatiestijl (*citation style*) om de bronverwijzingen en bronnenlijst in de juiste opmaak weer te geven.

Als je niet weet welke citatiestijl je opleiding gebruikt, kies dan voor APA 6th, dat is de meest gangbare stijl op de HvA.

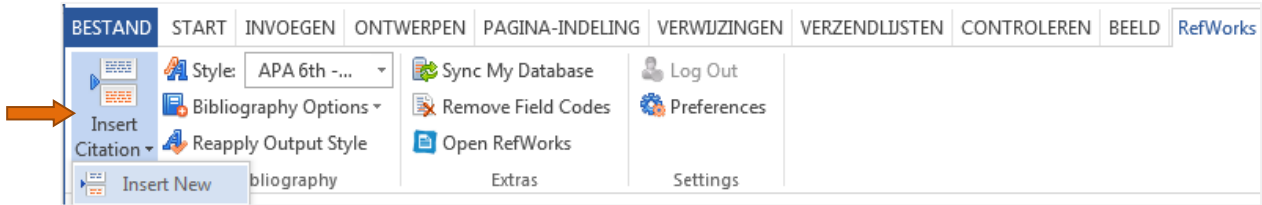
Je kunt op een later tijdstip de citatiestijl nog aanpassen zolang je de veldcodes niet hebt verwijderd.



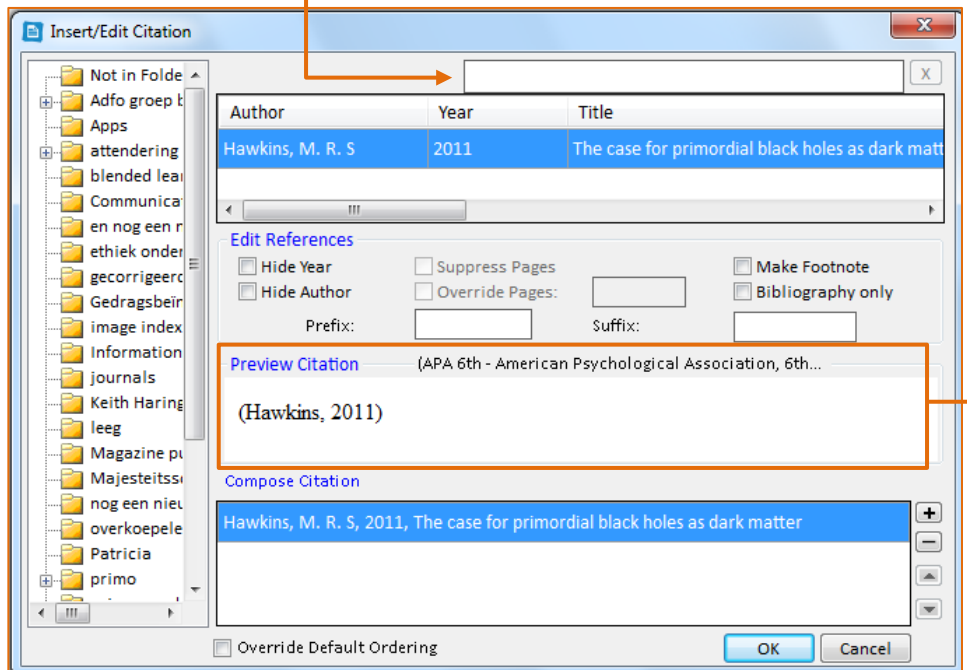


BRONVERWIJZING INVOEGEN

- Zet in je document de cursor op de plek waar je de bronverwijzing of voetnoot wilt invoegen.
- Klik in het RefWorks menu op **Insert Citation** en vervolgens **Insert New** om het invoegvenster (Insert/Edit Citation) te openen.



- Blader in het Insert/Edit Citation venster dat nu open is naar de betreffende referentie of zoek deze op via de zoekbalk.

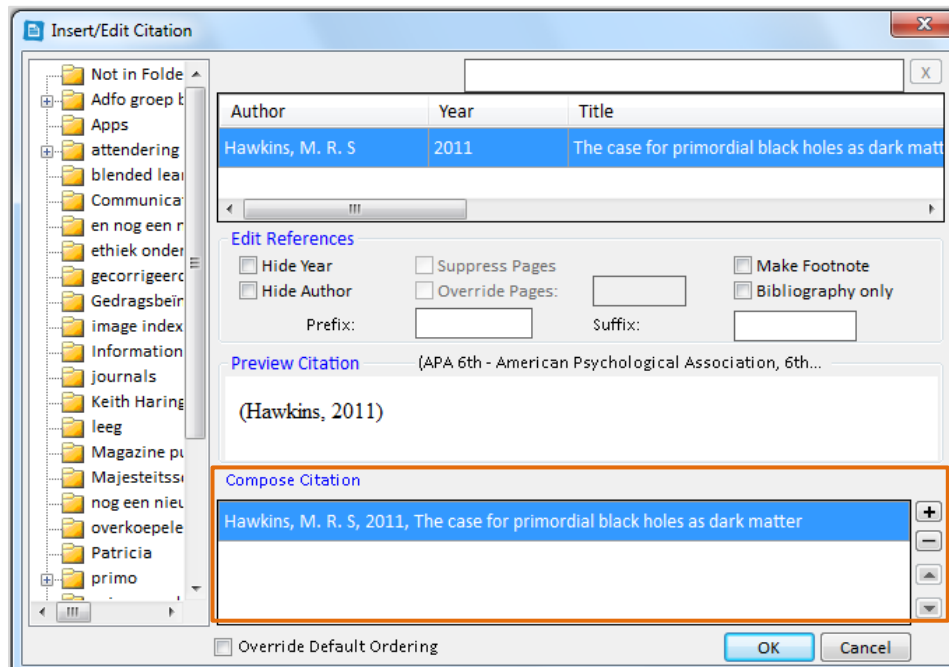


Bij *Preview Citation* zie je meteen hoe de bronverwijzing in je document verschijnt.

Klik op **OK** om de bronverwijzing in je paper in te voegen.

MEERDERE BRONNEN OP DEZELFDE PLEK VERMELDEN

Je kunt aan de betreffende bronverwijzing een tweede bron toevoegen door bij **Compose Citation** op het **+** te klikken.



Door op het **-** te klikken verwijder je een selecteerde bron weer.

Klik op **OK** om de samengestelde verwijzing in te voegen.

BRONVERWIJZING WIJZIGEN

In het Insert/Edit Citation venster kun je bij **Edit Reference** ook wijzigingen in de specifieke bronverwijzing aanbrengen.

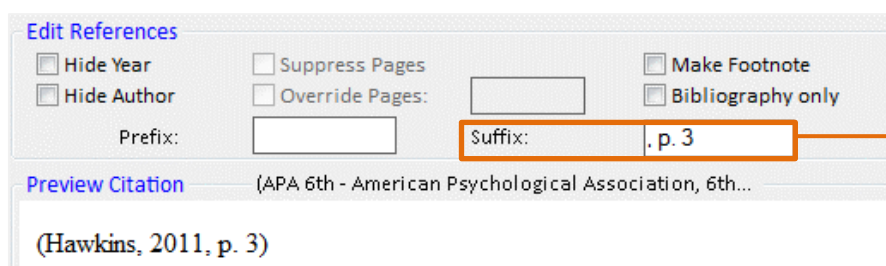
NB: Je wijzigt alleen de betreffende bronverwijzing in de tekst en niet de referentie in RefWorks.

Wil je achteraf een bronverwijzing in wijzigen dan dubbelklik in de tekst op de bronverwijzing om het **Edit References** venster te openen.

PAGINANUMMER TOEVOEGEN IN BRONVERWIJZING

Voeg bij **Edit References** > **Suffix** het paginanummer toe.

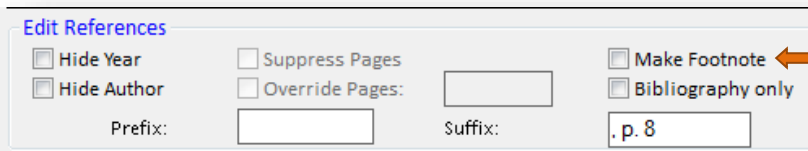
Maak je gebruik van APA moet je een komma en een spatie voor het paginanummer zetten.



VOETNOOT IN PLAATS VAN IN-TEKST VERMELDING

Bij een aantal andere citatiestijlen dan APA maak je gebruik van voetnoten.

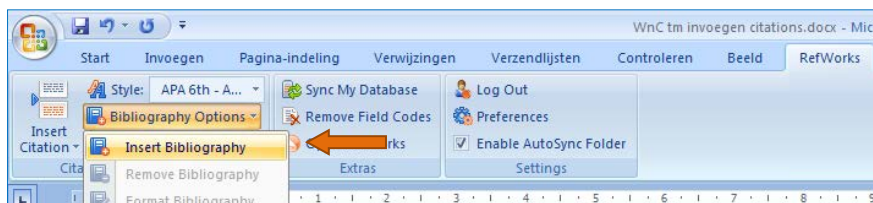
Vink **Make Footnote** aan om een voetnoot in te voegen i.p.v. een in-tekst vermelding



BRONNENLIJST INVOEGEN

Zet de cursor op de plek waar de bronnenlijst ingevoegd moet worden.

Klik op **Bibliography Options > Insert Bibliography**



Er wordt een lijst van alle bronnen die je in je document geciteerd hebt opgenomen. De bronnenlijst wordt weergegeven in de gekozen citatiestijl, bijvoorbeeld APA 6th.

Om de bronnenlijst te verwijderen klik op **Bibliography Options > Remove Bibliography**.

Let op: De officiële uitgave van de APA-stijl is in het Engels. Er bestaat geen officiële Nederlandse vertaling. Verscheidene opleidingen hebben echter de richtlijnen aangepast en stellen deze versies verplicht. In dat geval moet je nog het e.e.a. 'vertalen' van het Engels naar het Nederlands¹, zoals:

- plaats tussenvoegsels in namen (Boer, Fred de i.p.v. De Boer, Fred)
- datumnotaties
- tussenteksten, bijv. *retrieved from*
- *references* > bronnenlijst, literatuurlijst

APA 6th

Bush, M. (September 28, 2011). The 3 Fundamentals of Multichannel Marketing. Retrieved August 31, 2013, from <http://blog.sigamarketing.com/2011/01/the-3-fundamentals-of-multichannel-marketing-part-1-touchpoint-attribution/>

Voorbeeld aangepaste APA style (Nederlands):

Bush, M. (28 september 2011). The 3 Fundamentals of Multichannel Marketing. Geraadpleegd op: 31 augustus 2013, van: <http://blog.sigamarketing.com/2011/01/the-3-fundamentals-of-multichannel-marketing-part-1-touchpoint-attribution/>

¹ Voor meer informatie zie: "[APA: verschillen Engels en Nederlands](#)"