

WRITE-N-CITE (WINDOWS)



Write-N-Cite is een invoegtoepassing (Add-in) voor MS Word 2010, 2013 en 2016. (Voor Word 2016 kun je ook een andere Add-in, RefWorks Citation Manager gebruiken, zie betreffende handleiding.)

Voor de nieuwe versie van RefWorks heb je Write-N-Cite versie **4.4.1376** nodig. Eerdere versies van Write-N-Cite werken **niet** met de nieuwe RefWorks.

Heb je wel een oudere Write-N-Cite versie dan **4.4.1376** geïnstalleerd dan moet je deze eerst de-installeren.

Let op: installatie en de-installatie van Write-N-Cite verlopen op je privé-computer anders dan op een HVA-computer of via Citrix / apps2.hva.nl. Alle overige stappen zijn identiek.

[OP JE EIGEN COMPUTER](#)

[OP EEN HVA COMPUTER](#)

[VIA CITRIX / APPS2.HVA.NL](#)

[WORD EN REFWORKS SYNCHRONISEREN](#)

OP JE EIGEN COMPUTER

De-installeer eerst een eerdere versie van Write-N-Cite voordat je de nieuwe versie installeert!

EERDERE VERSIE WRITE-N-CITE **DE-INSTALLEREN**

Sluit Word af voordat je met de de-installatie begint!


Ga naar Configuratiescherm > Programma's > Een programma verwijderen.

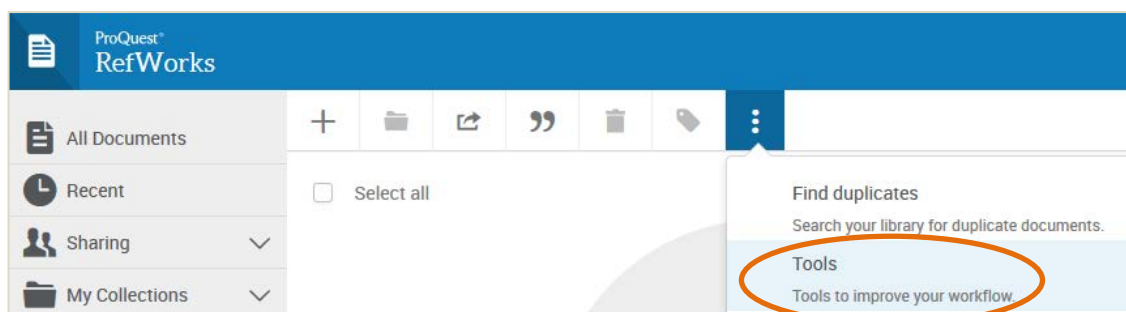
Zoek **ProQuest voor Word** op en klik op verwijderen.

WRITE-N-CITE **INSTALLEREN**

Sluit Word af voordat je met de installatie begint!

Ga naar www.refworks.proquest.com en log in.

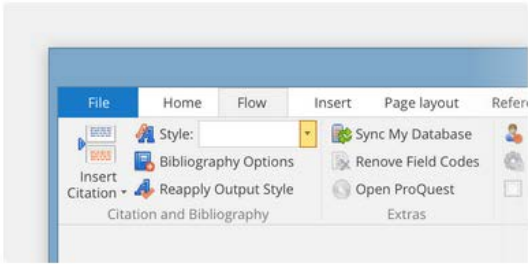
Klik in de menubalk op  of op je naam en open **Tools**



Scroll een stuk naar beneden naar **Cite in Microsoft Word**.

Klik op **Download & Install** om de nieuwste versie te downloaden.

Cite in Microsoft Word



If you use Microsoft Word for writing papers, you'll love Write-N-Cite. It's a plugin that allows you to quickly insert and edit citations, adding them to your bibliography as you go.

[Download & install](#) Office 32-bit version

[Download & install](#) Office 64-bit version

[How do I tell which version of Word I am running?](#)

Wacht tot de installatie afgesloten is.

Na installatie is in Word het tabblad **RefWorks** aan de menubalk toegevoegd.



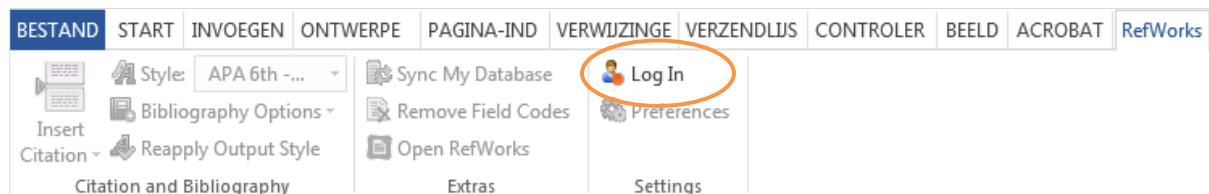
Geen RefWorks tabblad?

Ga dan naar:

Bestand > Opties > Invoegtoepassingen > Beheren COM-invoegtoepassingen (onderaan) > Start.
(Of: File > Options > Add-Ins > Manage Com Add-Ins > Go).

Vink ProQuest/Write-N-Cite 4 aan en klik op OK. Start Word eventueel opnieuw op. Het RefWorks tabblad zou nu in Word zichtbaar moeten zijn.

Login bij je RefWorks account.





OP EEN HVA COMPUTER

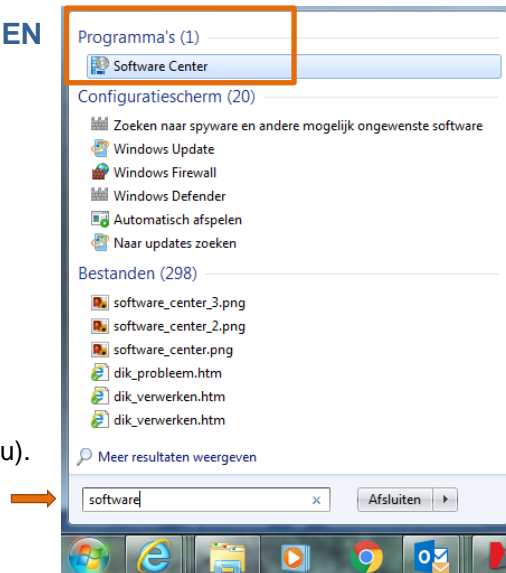
Werk je op een HVA-computer dan moet je Write-N-Cite 4.4.1376 via **Software Center** installeren. De-installeer eerst de oudere versie van Write-N-Cite voordat je de nieuwe versie installeert!

EERDERE VERSIE WRITE-N-CITE DE-INSTALLEREN

Sluit Word af voordat je met de de-installatie begint!

Om de oude versie van Write-N-Cite te de-installeren ga naar **Software Center**:

1. Open het startmenu met de Windows-logotoets  op je toetsenbord
of via het icoontje  links in de taakbalk.
2. Typ 'software' in de zoekbalk en klik op **Software Center** (bovenaan in het startmenu).



Ga in Software Center naar **Installation status** en open **ProQuest for Word**.
Klik vervolgens op **uninstall**.

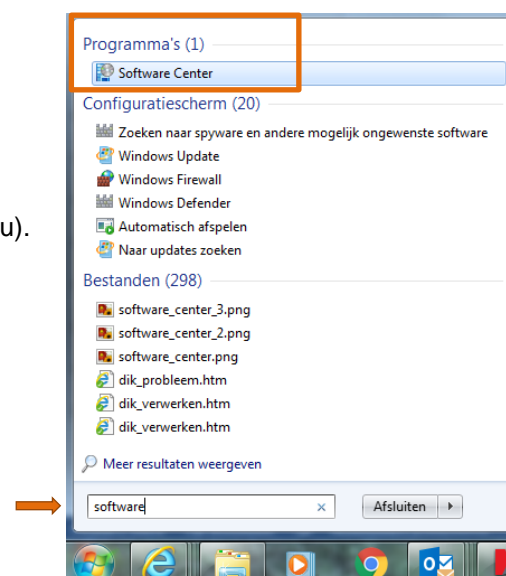
WRITE-N-CITE 4.4.1376 OP EEN HVA-COMPUTER INSTALLEREN

Als je op een HVA-PC werkt moet je Write-N-Cite vanuit **Software Center** installeren.

Sluit Word af voordat je met de installatie begint!

Ga naar **Software Center**:

1. Open het startmenu met de Windows-logotoets  op je toetsenbord
of via het icoontje  links in de taakbalk.
2. Typ 'software' in de zoekbalk en klik op **Software Center** (bovenaan in het startmenu).
3. In **Software Center** typ 'ProQuest' in de zoekbalk.
4. Selecteer ProQuest Write-N-Cite en klik op **install**.



Wacht tot de installatie is afgesloten voordat je Word opent.

Na de installatie is in Word het tabblad **RefWorks** aan de menubalk toegevoegd.



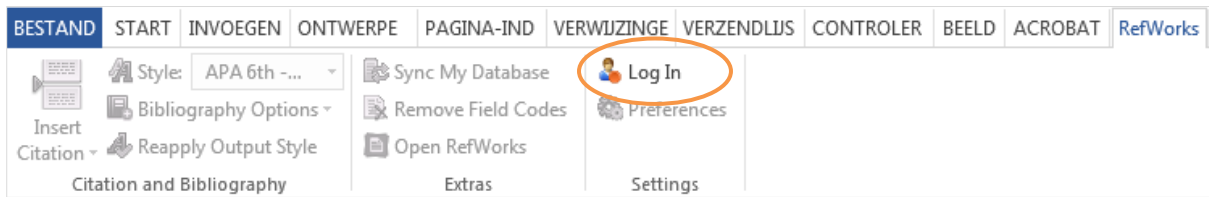
Geen RefWorks tabblad?

Ga in de menubalk naar:

Bestand > Opties > Invoegtoepassingen > Beheren COM-invoegtoepassingen (onderaan) > Start.
(Of: File > Options > Add-Ins > Manage Com Add-Ins > Go).

Vink Write-N-Cite aan en klik op **OK**. Start Word eventueel opnieuw op. Het RefWorks tabblad zou nu in Word zichtbaar moeten zijn.

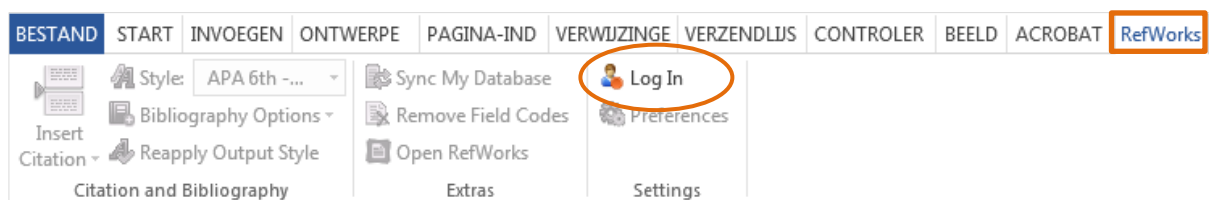
Login bij je RefWorks account.



WRITE-N-CITE VIA CITRIX / APPS2.HVA.NL

Als je MS Word gebruikt via de Citrix server of apps2.hva.nl hoef je niets te installeren, Write-N-Cite is dan standaard al in Word geïnstalleerd.

Ga naar het tabblad **RefWorks** en login bij je RefWorks account.



Geen RefWorks tabblad?

Ga in de menubalk naar:

Bestand > Opties > Invoegtoepassingen > Beheren COM-invoegtoepassingen (onderaan) > Start.
(Of: File > Options > Add-Ins > Manage Com Add-Ins > Go).

Vink Write-N-Cite aan en klik op **OK**. Start Word eventueel opnieuw op. Het RefWorks tabblad zou nu in Word zichtbaar moeten zijn.

WORD EN REFWORKS SYNCHRONISEREN

Elke keer dat je inlogt in Write-N-Cite synchroniseert Word automatisch met RefWorks (referenties, folders en output styles). Hierdoor heb je vanuit Word toegang tot je gehele RefWorks-account, ook als je offline werkt.

Als je referenties aan RefWorks toevoegt terwijl je al in Write-N-Cite bent ingelogd, dan kun je deze aan Word toevoegen door op **Sync My Database** te klikken.



Op die manier heb je altijd toegang tot de meest actuele gegevens.

