

WRITE-N-CITE INSTALLEREN (MAC)

Write-N-Cite is een invoegtoepassing (Add-in) voor MS Word for Mac 2008 en 2011.

Heb je Word 2016 dan kun je een andere Add-in, *RefWorks Citation Manager*, via de Microsoft Store in Word downloaden.

WRITE-N-CITE INSTALLEREN

WORD MET REFWORKS SYNCHRONISEREN

WRITE-N-CITE INSTALLEREN

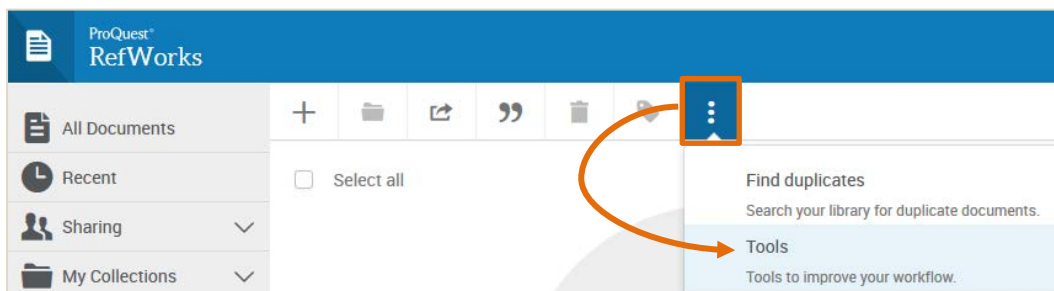
Beëindig Word (⌘ + Q) voordat je met de installatie begint!

Het is niet voldoende om Word alleen maar te sluiten!



Ga naar <https://refworks.proquest.com> en log in bij RefWorks.

- Klik in de menubalk op  en vervolgens op **Tools**



- Scroll een stuk naar beneden naar **Cite in Microsoft Word** en klik onderaan op **Other Versions and Mac Versions**.
- Selecteer **Mac** om de beschikbare versies te zien.
- Download **Write-N-Cite (Mac)**.

Write-N-Cite

For OS X 10.11 (El Capitan), 10.10 (Yosemite), 10.9 (Mavericks), 10.8 (Mountain Lion), 10.7 (Lion) and 10.6 (Snow Leopard) Supports Word 2011 and Word 2008. We do not support Word 2016.

[Download & install](#)

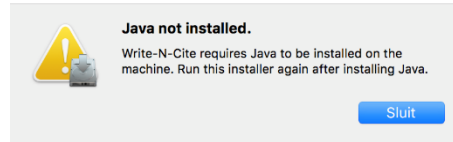
- Ga naar de map **Downloads** en open **PQfWInstall_4.4.1410.dmg**.
- Voer vervolgens het installatiebestand **PQ for Word.pkg** uit.



JAVA FOUTMELDING?

Bij nieuwere versies van Apple (OS X Sierra, El Capitan of Yosemite) kan het zijn dat Java niet is geïnstalleerd. Als Java wel geïnstalleerd is kun je deze melding krijgen omdat veel programma's een iets oudere versie nodig hebben.

Krijg je tijdens de installatie van Write-N-Cite de foutmelding dat je een JDK of JDR moet installeren, en/of dat Java niet geïnstalleerd is? Installeer dan [Java 6](#)¹.



Installeer ook de verouderde *Java SE 6-runtime* als erom wordt gevraagd.

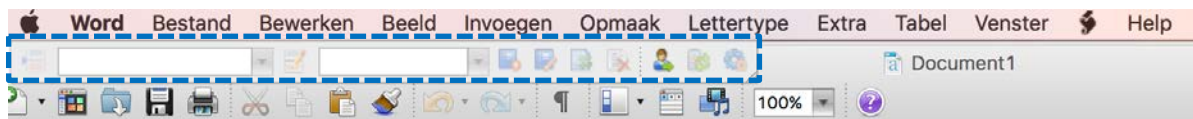
Daarna kun je eventueel een recentere versie van JDK of JDR direct van [Oracle](#)² downloaden en installeren.

Installeer vervolgens Write-N-Cite opnieuw.



Open Word.

Na de installatie verschijnt de Write-N-Cite werkbalk in Word, lichtgrijs, meestal direct onder de menubalk.

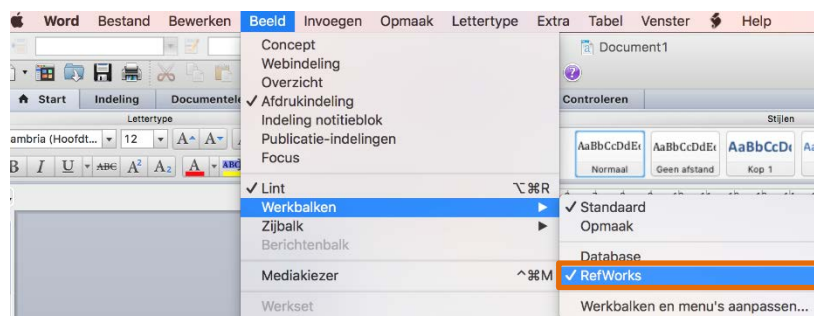


Voor een betere zichtbaarheid klik op een lege plek in de standaardwerkbalk of sleep de standaardwerkbalk iets naar beneden.

De Write-N-Cite werkbalk is een zwevende werkbalk die je kunt plaatsen waar je wilt. Het is niet mogelijk om de werkbalk vast te zetten.

Is de Write-N-Cite werkbalk niet zichtbaar?

Klik op **Beeld > Werkbalken >** en vink **RefWorks/Write-N-Cite** (View > Toolbars > **RefWorks/Write-N-Cite**) aan.



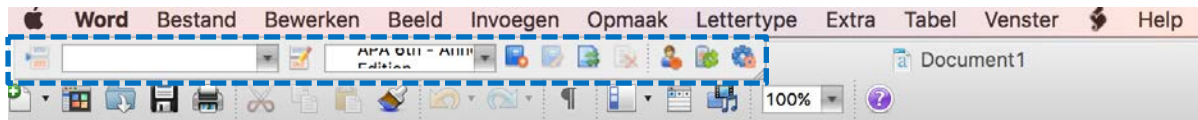
Klik op het poppetje om in te loggen.



¹ https://support.apple.com/kb/dl1572?locale=nl_NL

² https://www.java.com/en/download/faq/java_mac.xml

Na het inloggen is de werkbalk geactiveerd en beter zichtbaar.



WORD MET REFWORKS SYNCHRONISEREN

Elke keer dat je inlogt in Write-N-Cite synchroniseert Word automatisch met RefWorks (referenties, folders en output styles). Hierdoor heb je vanuit Word toegang tot je gehele RefWorks-account, ook als je offline werkt.

Als je referenties aan RefWorks toevoegt terwijl je al in Write-N-Cite ingelogd bent, dan kun je deze aan Word toevoegen door op **Sync My Database** te klikken.

