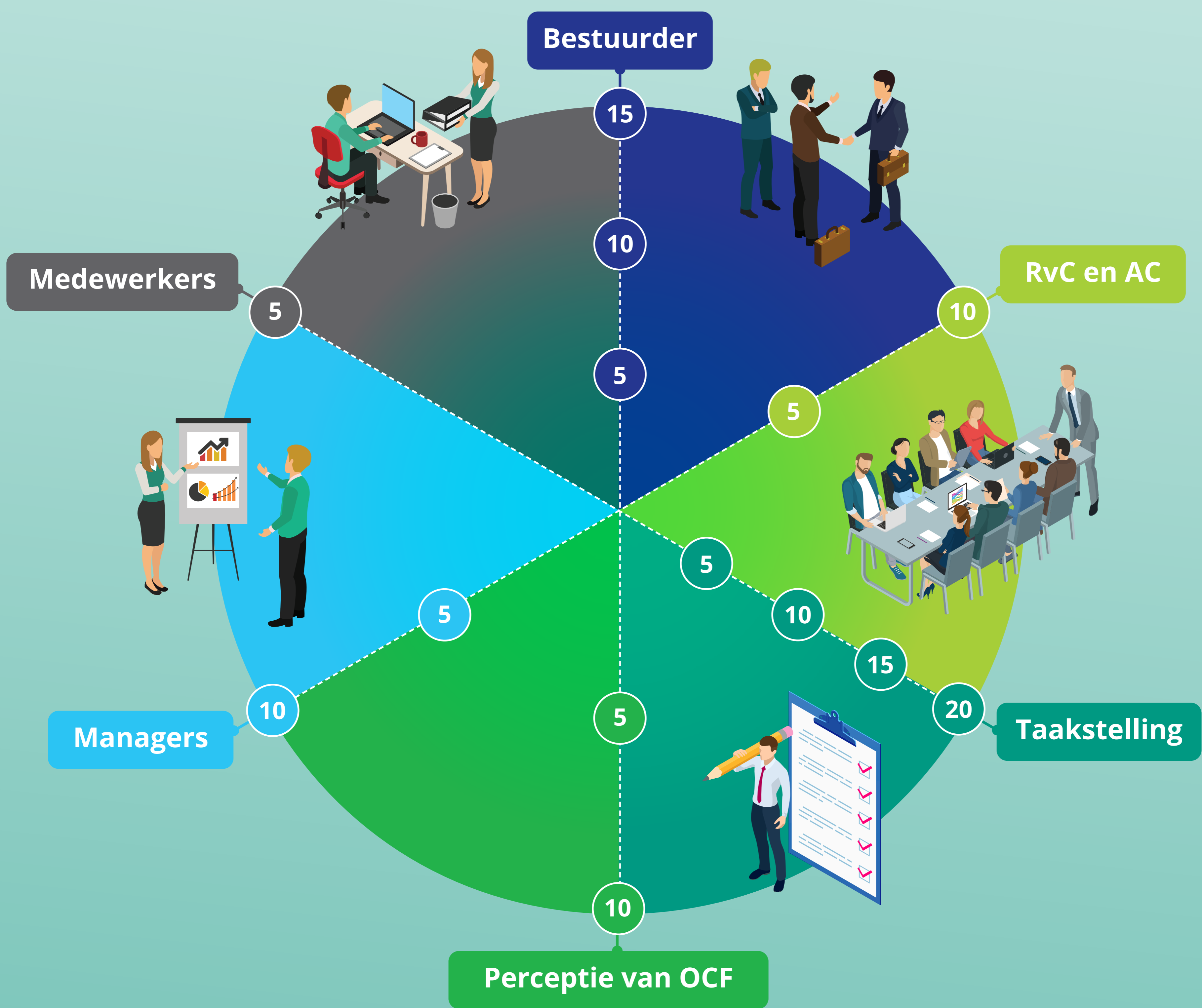


Positionering- scan

Op basis van de survey en de 22 interviews over competenties, positie en beleid, zijn zes thema's vastgesteld die het meest bepalend zijn voor een effectieve en efficiënte positionering van de Onafhankelijke Controlfunctie.



Onder het model zitten aannames, zoals de waarde van uitwisseling tussen controllers, het belang van scheiden van taken en verantwoordelijkheden en de centrale rol voor de persoonlijke kenmerken van de bestuurder. De scan is een zelfbeoordeling en een aanleiding tot een goed gesprek over keuzes en de verschillende perspectieven op de uitwerking daarvan.