

WIN een Join-The-Pipe-waterfles!



Is jouw Rhijnspoorgebouw klaar? Gefeliciteerd! Je kunt zelf nog bomen of mensen toevoegen. Helemaal tevreden? Maak dan een foto van jouw gebouw en win een duurzame Join-The-Pipe-waterfles. Mail je foto met je naam en adres voor 1 oktober 2014 naar amstelcampus@hva.nl of plaats hem op onze Facebookpagina www.facebook.com/amstelcampuspleinen. Voor de 3 winnaars reserveren we voor hun zelf gevouwen gebouw een plekje op de expositie bij FLOOR later dit jaar!

Het Rhijnspoorgebouw is een heel duurzaam gebouw en in 2018 is de hele Amstelcampus van de Hogeschool van Amsterdam klaar. Er komt veel zonlicht naar binnen door het grote glazen dak (het atrium) en binnenin krijgt elke etage een balkon zodat je kunt zien waar de studenten aan werken. Dat is leuk en leerzaam! De jongens en meiden die hier straks gaan studeren, kiezen voor een technische opleiding en kunnen later gaan werken in de luchtvaart, zeevaart, logistiek, forensisch onderzoek of in de bouw.

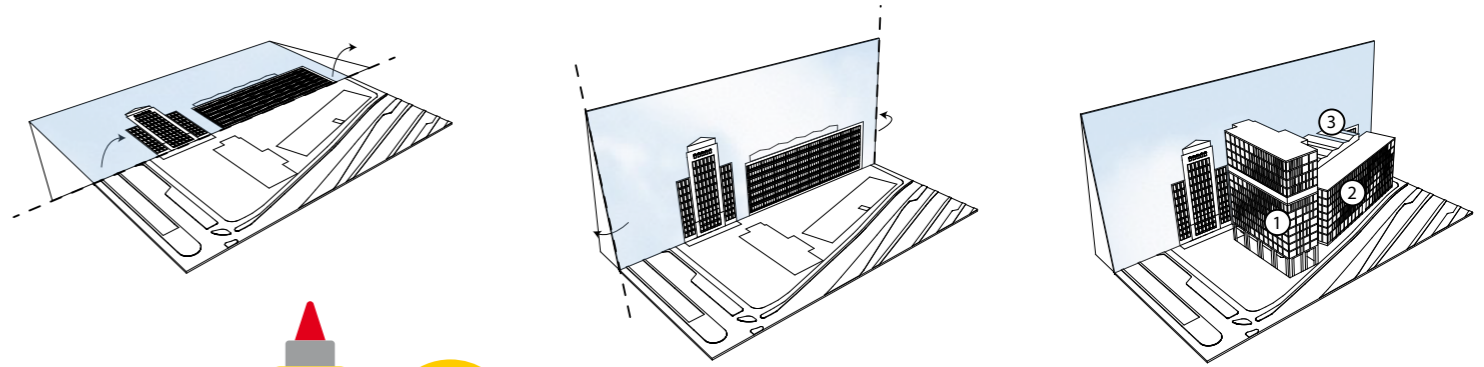


Tekeningen bouwplaat Ontwerpstudio Woudstra

VOUWENBOUW



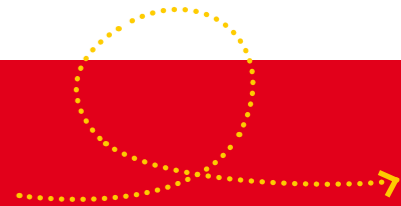
je eigen
Rhijnspoorgebouw!

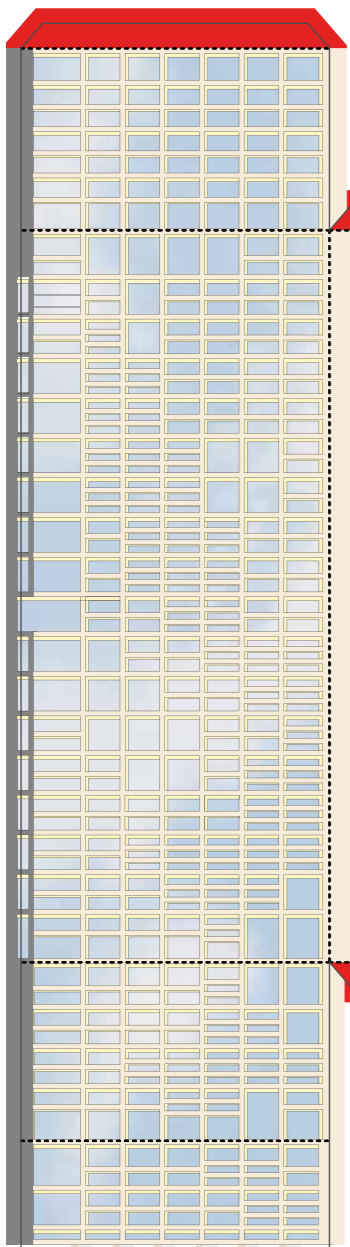


Dit heb je nodig:



Start met bouwen

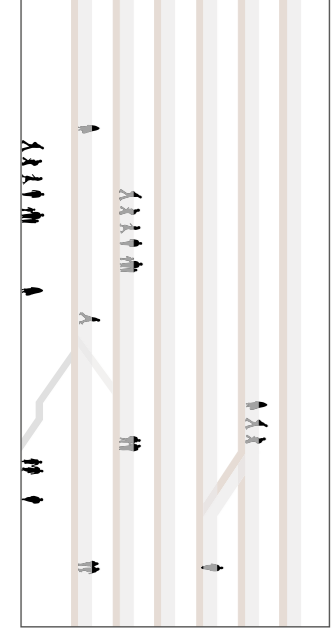




Schuif dit gebouw onder het Glazen atrium

Stap 1

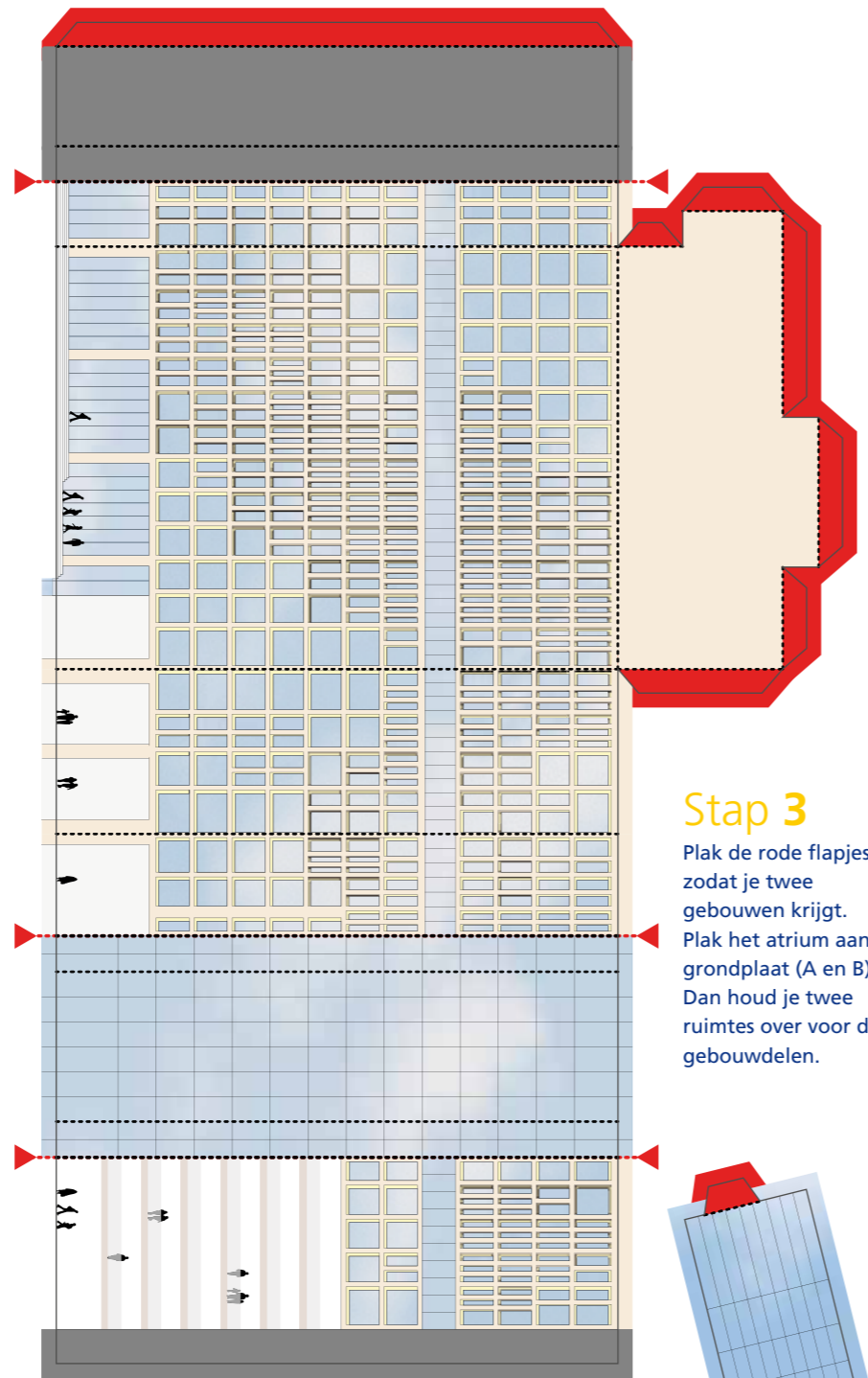
Knip alle vier de onderdelen uit. Je hebt dan twee gebouwdelen ① en ②, een grondplaat en het atrium ③.



② Rhijnspoorgebouw Laagbouw

Stap 2

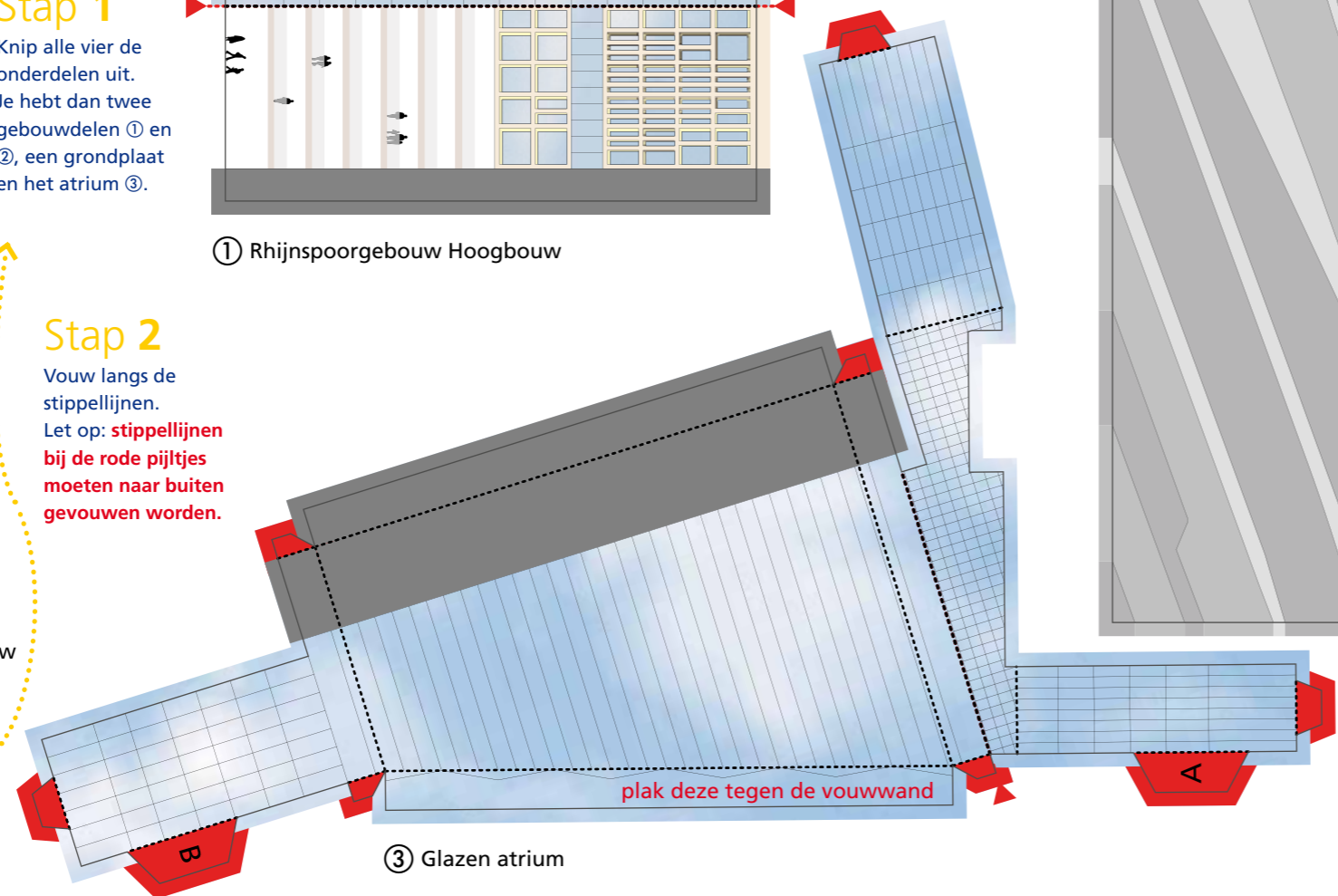
Vouw langs de stippelijnen. Let op: **stippelijnen bij de rode pijltjes moeten naar buiten gevouwen worden.**



① Rhijnspoorgebouw Hoogbouw

Stap 3

Plak de rode flapjes zodat je twee gebouwen krijgt. Plak het atrium aan de grondplaat (A en B). Dan houd je twee ruimtes over voor de gebouwdelen.



③ Glazen atrium



Stap 4

Plaats de gebouwdelen ① en ② op de grondplaat en het Rhijnspoorgebouw is klaar!

