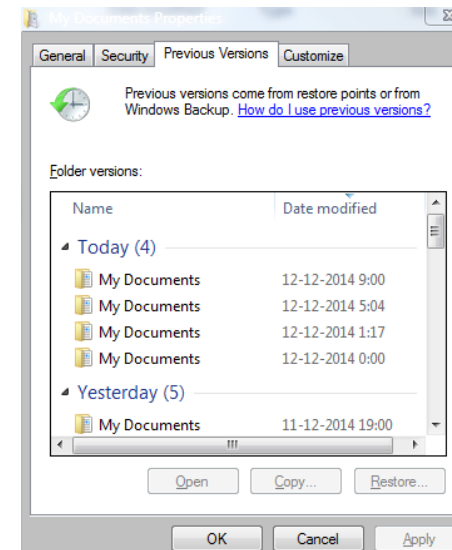
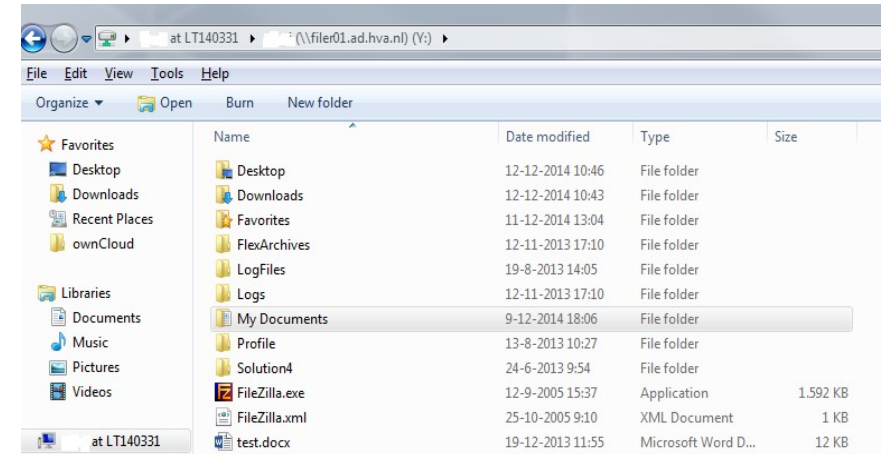


## Terughalen voorgaande versie van bestanden V- en W-schijf

De optie 'voorgaande versies' biedt de mogelijkheid om een eerdere versie van een document of een verwijderd document van maximaal 30 dagen geleden terug te halen. Deze optie kan je gebruiken bij documenten op de netwerkschijven op je computer zelf (binnen de HvA) en via <https://apps2.hva.nl> (buiten de HvA).

1. Start de verkenner via *Start, Programs, Windows Explorer*.
2. Selecteer het document dat je terug wilt zetten.
3. Klik rechtermuisknop.
4. Kies voor *Eigenschappen/Properties*.
5. Ga naar het tabblad *Vorige versies/Previous versions*.  
Selecteer de juiste versie en klik op *Open*.
6. Selecteer het document of bestand en kopieer het bestand naar de V- of W-schijf.



### Document of bestand per ongeluk verwijderd

1. Als een document is verwijderd en dus niet zichtbaar is, selecteer dan de map waarin dat document zich bevond. In een voorgaande versie is het wel zichtbaar.
2. Er opent een nieuw venster met de datum van de voorgaande versie in de titelbalk, bijvoorbeeld: \\filer01.ad.hva.nl (woensdag 10 december).
3. Selecteer in dat venster het verwijderde document of bestand.
4. Kopieer het document/bestand.
5. Plak nu het document/bestand op je V- of W-schijf.



*Let op: Als je bij een voorgaande versie van een map op 'Restore' klikt, dan wordt niet alleen het verwijderde document teruggezet maar de hele map. Tussentijdse wijzigingen aan andere documenten worden hierdoor teniet gedaan! Zorg dat je alleen het betreffende document selecteert.*