

Duurzaamheid bij Ahrend Circulair Inrichten



The best way to create a
better and more
sustainable future is to
design it...

... together and always
starting today*

*the best time to plant a tree was 20 years ago,
the next best time is today.

Ahrend's visie is die van een **circulaire economie** en streeft dan ook naar de duurzaamste oplossing van allen: producten van dusdanige kwaliteit dat ze eindeloos kunnen worden hergebruikt.

Gebaseerd op **hergebruik** in plaats van recyclen.

Want het meest duurzame product is **tijdloos ontworpen** en hoeft niet te worden gerecycled, **maar kan over en over worden hergebruikt.**



Want het meest duurzame product is **tijdloos ontworpen** en hoeft niet te worden gerecycled, **maar kan over en over worden hergebruikt.**



Een voorwaarde voor het slagen van de Circulaire Economie is dat producten Cradle to Cradle zijn. Immers het circulair ontwerpen van producten en behouden van grondstoffen kan alleen als we er zeker van zijn dat **de gebruikte materialen veilig en gezond zijn voor mens en milieu**. Het hergebruiken van schadelijke materialen is niet het doel. Wij zijn trots op het feit dat niet alleen onze producten Cradle to Cradle gecertificeerd zijn, maar dat we ook het eerste en enige Cradle to Cradle bedrijf zijn in onze branche.



Circulaire Economie

Onze ambitie

Wij hebben de ambitie om in 2020 onze productiekringloop te sluiten en volledig CO₂ neutraal te produceren. Wij lopen voor op schema om dit te doen. Wij hebben onze gehele keten in eigen beheer en kunnen deze daarom exact overzien.

Alles wat wij produceren blijft binnen de keten, zo hebben we geen afval. Wij doen een oproep aan andere partijen in de keten. We werken o.a. samen met Van Gansewinkel waarmee we een recycling park achter onze productielocatie hebben. Door samen te werken kun je een verschil maken.

Op de volgende pagina ziet u onze duurzame prestaties door de jaren heen die het gevolg zijn van onze circulaire ambitie.



Duurzaamheid

Onze prestaties



Ahrend 220: 1e eco designstoel ter wereld

1994

Eerste CO₂ reductie-programma in de branche

1997

EMAS Milieu Award en start C2C filosofie

2008

Volledig circulair met Ahrend Hergebruik

2014



1992

Eerste milieujaarverslag in de branche

1996

Ahrend ontvangt het predicaat 'Koninklijk'

2002

Beide fabrieken ISO 14001 gecertificeerd

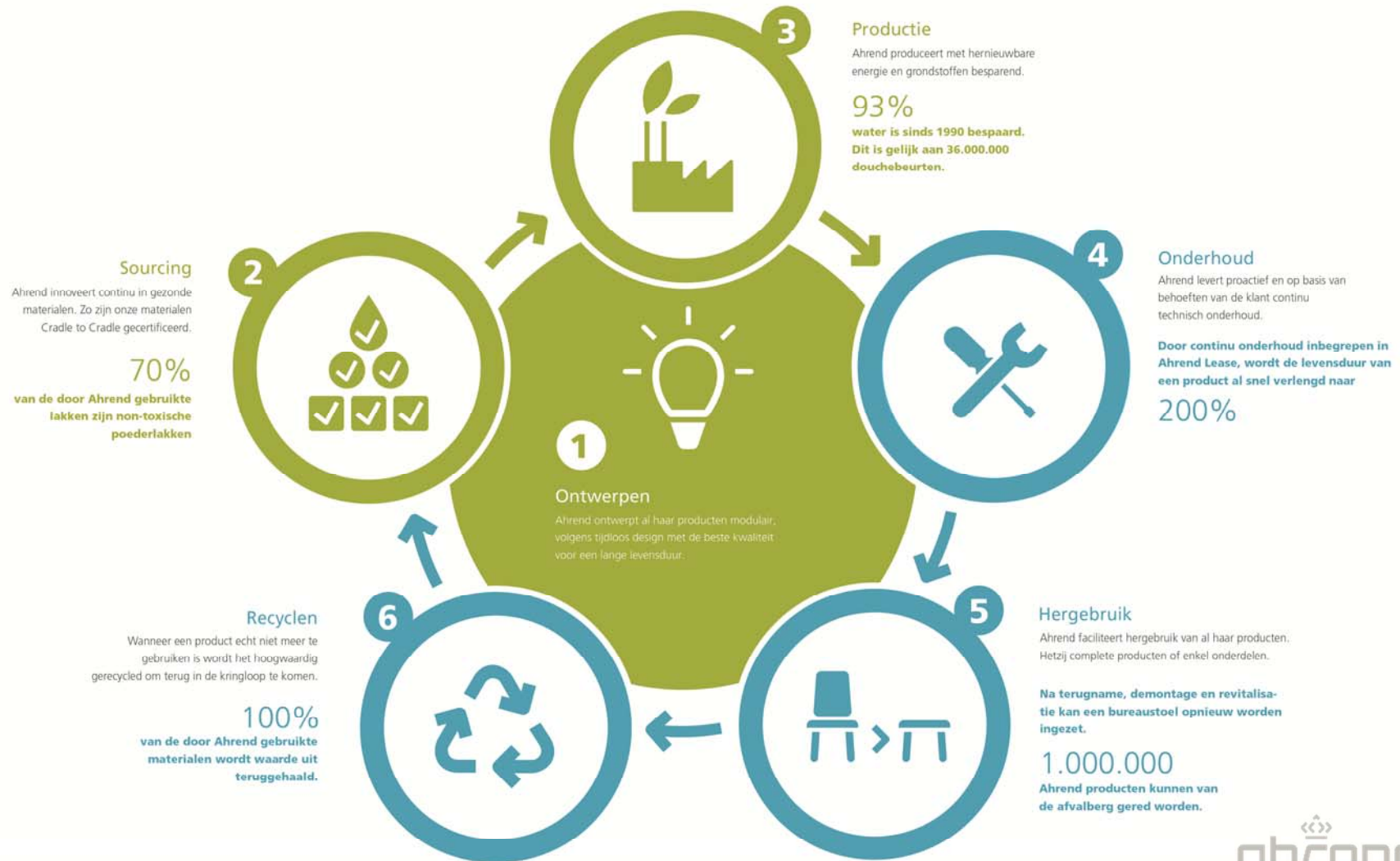
2011

Eerste en enige Cradle to Cradle bedrijf in de branche

Circulaire Economie

Een wereld zonder afval

Onze aanpak in 6 stappen:



Stap 1: Ontwerpen



- › Wij ontwerpen modulair
- › Producten zijn demontabel
- › C2C certificaat is het bewijs



ahrend

Stap 2: Sourcing



- > De gebruikte materialen zijn veilig en gezond voor mens en milieu.
- > 70% van onze poederlakken zijn gezonde non-toxische poederlakken.



cradle to cradle® COMPANY CHARTER

Koninklijke Ahrend N.V.


is acknowledged as a

Cradle to Cradle® Company

An honorary acknowledgment for Koninklijke Ahrend for making a tangible commitment to implementing Cradle to Cradle® design principles and practices in their products, services, operations and organizational change efforts.

Berlin, March 09, 2011


Jacques De Bruin
CEO KONINKLIJKE AHREND N.V.


Prof. Dr. Michael Braungart
CEO EPEA AND CO-FOUNDER MBDC


William McDonough
CEO AND CO-FOUNDER MBDC

Environmental Protection Encouragement Agency



EPEA Internationale Umweltforschung GmbH

The Ahrend logo, featuring a crown icon above the word 'ahrend' in a lowercase, sans-serif font.

Stap 3: Productie



- Ahrend produceert met hernieuwbare energie en grondstoffen besparend.
- We zijn omringd door het Groene Woud
- We recyclen al ons materiaal



Stap 4: Onderhoud



- Producten behouden hun waarde met goed onderhoud.
- Tijdens gebruik passen we producten aan, zowel esthetisch als functioneel.



Stap 5: Hergebruik



- Ahrend Hergebruik neemt oude meubels terug om deze een volgend leven te geven.
- Dit bespaart niet alleen kosten, maar reduceert CO₂ uitstoot en afval tot 95%



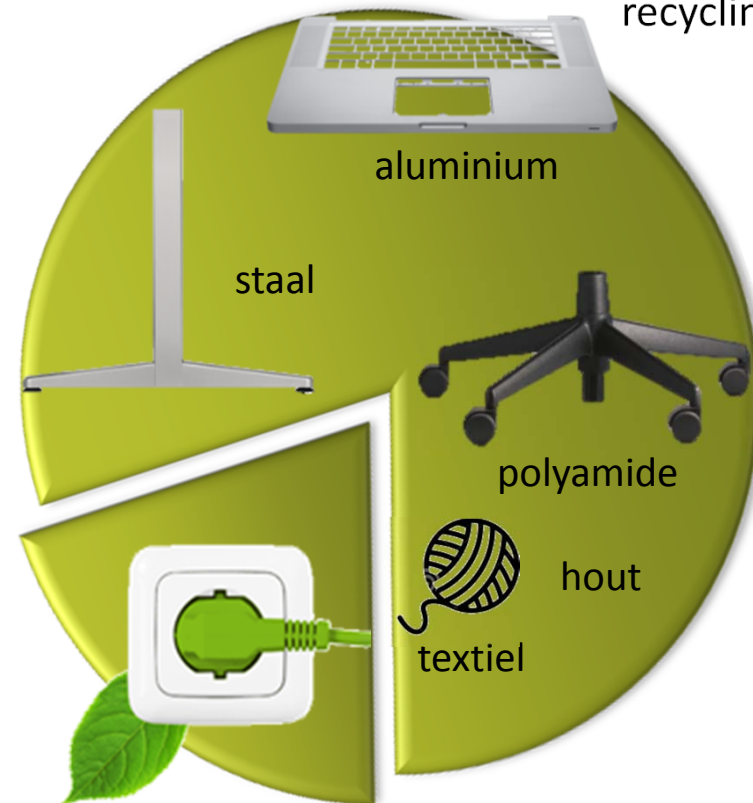
Stap 6: Recyclen



- > Uit 100% van de door Ahrend gebruikte materialen wordt waarde teruggehaald.
- > Op onze productielocaties staan grondstofwijzers op de retourbakken.

Ahrend is Zero-Waste-to-Landfill sinds 2011

80%
Materiaal
recycling



20%
Thermische
recycling

Onze duurzame resultaten

36.000.000

De hoeveelheid water die Ahrend bespaard heeft sinds 1990 is vergelijkbaar met

36 miljoen douchebeurten



85.000

De hoeveelheid afval die Ahrend heeft bespaard sinds 1990 is vergelijkbaar met

De jaarlijkse hoeveelheid afval van 85.000 huishouden



De hoeveelheid energie die Ahrend bespaard heeft sinds 1990 is vergelijkbaar met

350 jaar lang de sprankel lichtjes op de Eiffeltoren te laten branden

350



18.000

De hoeveelheid CO₂ die Ahrend bespaard heeft sinds 1990 is vergelijkbaar met

De capaciteit die nodig is om 18.000 auto's een jaar lang te laten rijden



De variatie in uitvoeringen van de Ahrend 2020 maakt deze stoel geschikt voor verschillende werkomgevingen.

Componenten zijn onderling uitwisselbaar. Hierdoor kunnen esthetische en functionele aanpassingen worden gedaan.



De stoffering en het schuim zijn niet verlijmd. Herstofferen en demonteren zijn hierdoor uiterst simpel.

 ahrend

Maar duurzame
voortgang gaat niet
alleen over wat je al hebt
gedaan, maar nog meer
over

... wat de volgende stap
is en hoe je jezelf continu
kan verbeteren

Met elkaar, door het
delen van kennis en
door samenwerking

RECURF project **deelt kennis en onderzoek**. Ahrend OASE fauteuil armlegger met een verbeterde belevingswaarde door het bijmengen van **wol-snijafval** in het granulaat.



Hoe creëren we samen
een duurzame toekomst?