

Roadmap Foodlogistiek MRA 2025

Trends

Food & Logistic Impact



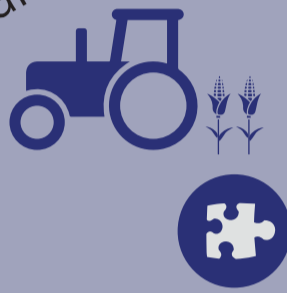
Sustainability



Food & Economy



(Landbouw) Productie



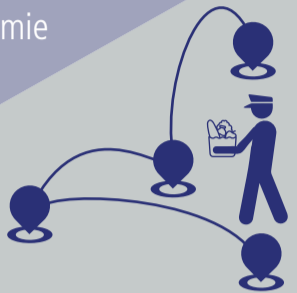
Korte ketens naar de stad faciliteren; klimaat-neutrale logistiek



Afname bereikbaarheid van de stad



Circulaire economie en zero emissie



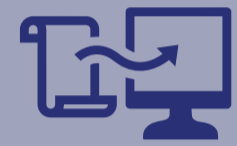
Toename aantal afleveradressen



Toename lokaal, biologisch en seizoensgebonden producten



Kleinere voorraden, vaker besteld



Digitalisering

Uitdagingen voor de supply chain

Logistieke druk van en naar bedrijf verminderen; logistieke oplossingen voor rendabel gebruik reststromen.



Snel, flexibel, efficiënt, duurzaam, fijnmazig leveren aan consumenten in de stad. Horizontale en verticale samenwerking in de last mile tussen bezorgers en ontvangers.



Consument en stadslogistiek

Hoe verder

- Logistieke stromen food beter in kaart krijgen
- Methodiek ontwikkelen voor het verzamelen en delen van foodlogistieke data
- Ontwikkelen nieuwe logistieke oplossingen en businessmodellen
- Living labs voor het blijven delen van foodlogistieke kennis

Positie verwerven in bio-based en circulaire economie; positie verwerven in voedseldistributie en reststromen.

Frequenter, fijnmaziger, en minder overlastgevende distributie en aanbieden klantgerichte value added logistics.

Internationale logistiek en handel



Regionale en lokale groothandel en distributie

