

DE KLIMAATBESTENDIGE STAD: INRICHTING IN DE PRAKTIJK

Afsluiting en vervolg

Jeroen Kluck
5 april 2017

CREATING TOMORROW

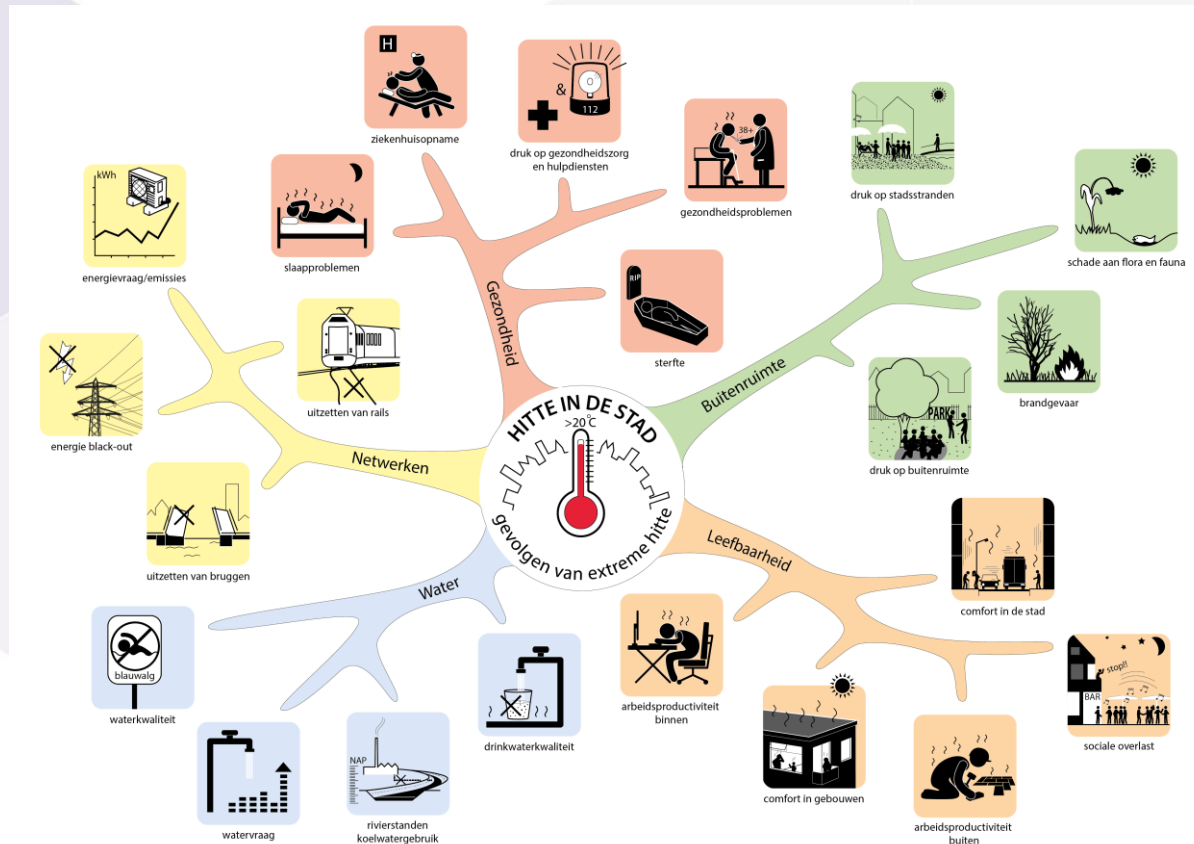


AFSLUITING EN VERVOLG

- Climate scan, hoeveel opgehaald in de pauze?
- Wat is u opgevallen, eyeopeners?

10 ADVIEZEN

1. Toon de urgentie van hitte met de 'hitte mind map'



10 ADVIEZEN

1. Toon de urgentie van hitte met de 'hitte mind map'
2. Weeg gevolgen van hitte mee in ieder ontwerp



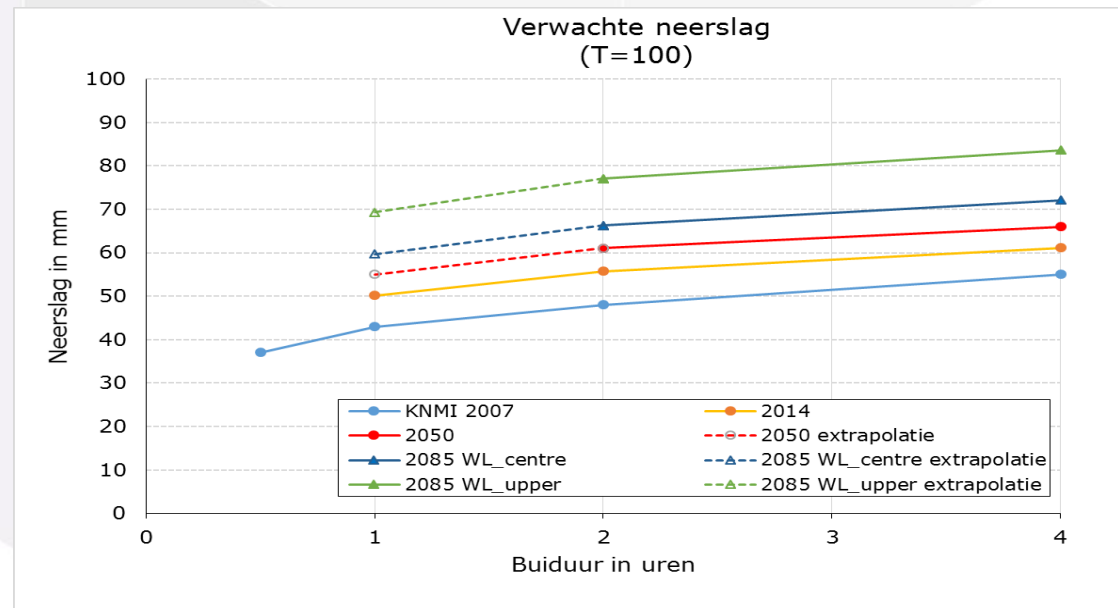
10 ADVIEZEN

1. Toon de urgentie van hitte met de 'hitte mind map'
2. Weeg gevolgen van hitte mee in ieder ontwerp
3. Analyseer ook zeer extreme bui



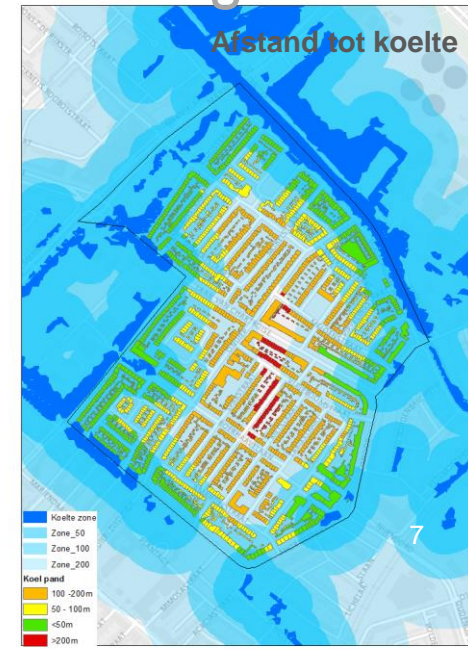
10 ADVIEZEN

1. Toon de urgentie van hitte met de 'hitte mind map'
2. Weeg gevolgen van hitte mee in ieder ontwerp
3. Analyseer ook zeer extreme bui
4. 60 mm neerslag in één uur voorlopig toekomstbestendig



10 ADVIEZEN

1. Toon de urgentie van hitte met de ‘hitte mind map’
2. Weeg gevolgen van hitte mee in ieder ontwerp
3. Analyseer ook zeer extreme bui
4. 60 mm neerslag in één uur voorlopig toekomstbestendig
5. Zorg voor koele verblijfsplek binnen 300m



10 ADVIEZEN

1. Toon de urgentie van hitte met de 'hitte mind map'
2. Weeg gevolgen van hitte mee in ieder ontwerp
3. Analyseer ook zeer extreme bui
4. 60 mm neerslag in één uur voorlopig toekomstbestendig
5. Zorg voor koele verblijfsplek binnen 300m
6. Verschillende soorten bomen



10 ADVIEZEN

1. Toon de urgentie van hitte met de 'hite mind map'
2. Weeg gevolgen van hitte mee in ieder ontwerp
3. Analyseer ook zeer extreme bui
4. 60 mm neerslag in één uur voorlopig toekomstbestendig
5. Zorg voor koele verblijfsplek binnen 300m
6. Verschillende soorten bomen
7. Wadi's met vaste planten of weidemengsels



10 ADVIEZEN

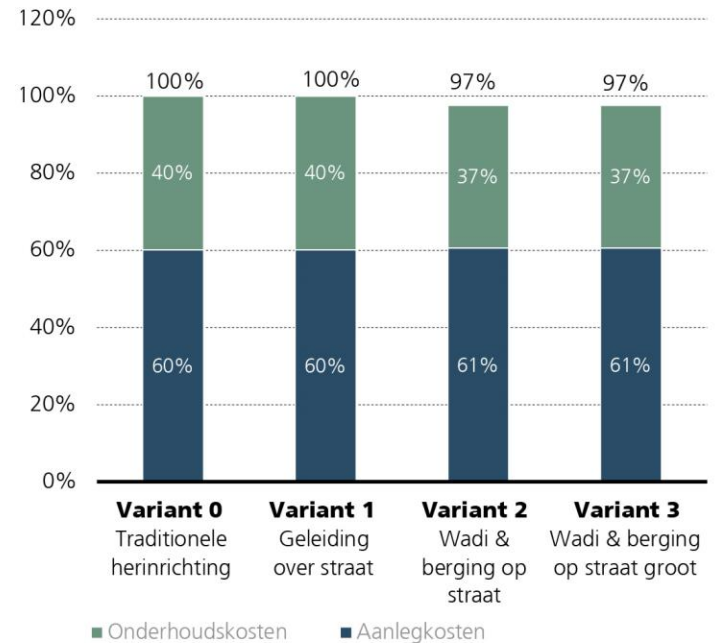
1. Toon de urgentie van hitte met de 'hitte mind map'
2. Weeg gevolgen van hitte mee in ieder ontwerp
3. Analyseer ook zeer extreme bui
4. 60 mm neerslag in één uur voorlopig toekomstbestendig
5. Zorg voor koele verblijfsplek binnen 300m
6. Verschillende soorten bomen
7. Wadi's met vaste planten of weidemengsels
8. Goede groeiplaatsen voor bomen



10 ADVIEZEN

1. Toon de urgentie van hitte met de
2. Weeg gevolgen van hitte mee in i
3. Analyseer ook zeer extreme bui
4. 60 mm neerslag in één uur voorlopig t
5. Zorg voor koele verblijfsplek binnen 300m
6. Verschillende soorten bomen
7. Wadi's met vaste planten of weidemengsels
8. Goede groeiplaatsen voor bomen
9. Gebruik MKBA klimaatbestendige inrichting

Kosten na oorlogse tuinstad hoogbouw





10 ADVIEZEN



1. Toon de urgentie van hitte met de 'hitte mind map'
2. Weeg gevolgen van hitte mee in ieder ontwerp
3. Analyseer ook zeer extreme bui
4. 60 mm neerslag in één uur voorlopig toekomstbestendig
5. Zorg voor koele verblijfsplek binnen 300m
6. Verschillende soorten bomen
7. Wadi's met vaste planten of weidemengsels
8. Goede groeiplaatsen voor bomen
9. Gebruik MKBA klimaatbestendige inrichting
10. Doe mee aan ons vervolgonderzoek

AFSLUITING EN VERVOLG

- Climate scan, hoeveel opgehaald in de pauze?
- Wat is u opgevallen, eyeopeners
- 10 Adviezen
- **Vervolgonderzoek**
- **Waar wilt u aan meedoen?**
- **Aan welke kennis heeft u behoefte?**

VERVOLGONDERZOEK

- Hitte:
 - Koel oppervlaktewater
 - Doelen voor hitte
 - Hitte en ouderen
 - Meten aan hitte
- Waterdoorlatende verharding
- Governance van klimaatbestendig inrichten

- Waar wilt u aan meedoen?
- Aan welke kennis heeft u behoefte?

AAN HET WERK

- Klimaatkonijn
- Elk straat/herinrichting: Het klimaat past ook in uw straatje
- Verbind u in/aan onderzoek
- NL-Vlaanderen

Het Parool HOME AMSTERDAM STADSGIDS OPINIE

#klimaatkonijn nieuwe mascotte klimaatverandering?



DANK VOOR KOMST EN AANDACHT

Drink voldoende en met mate(n)



& Climate scan invullen + rapport ophalen!