

Expertisepunt



Hogeschool
van Amsterdam

Doorstroomgegevens:

hoe gaat het nu met mijn oud-leerlingen?

samenwerken, kennisdelen en informeren

Sandra Stals

Regiocontactpersoon ExpertisepuntLOB

Marieke Siebrecht

Adviseur aansluiting Hogeschool van Amsterdam

Wie zijn wij?

Sandra Stals

Expertisepuntlob

Decaan Sondervickcollege Veldhoven

Marieke Siebrecht

Adviseur aansluiting vo-hbo

Hogeschool van Amsterdam

Wie zijn jullie?



Doel workshop

- Hoe lees ik doorstroomgegevens?
- Hoe interpreteer ik doorstroomgegevens?
- Wat kan ik ermee ?

→ versterken aansluiting op het vervolgonderwijs



Programma

Doorstroomcijfers ontcijferd

- Voorkennis delen
- Aan de slag
- Plenaire terugkoppeling & samenvatting

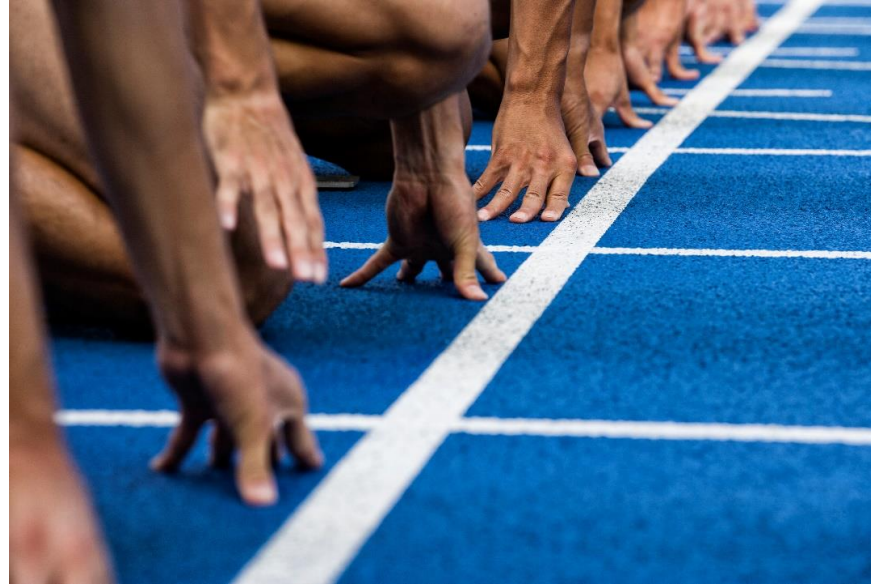
Doorstroomcijfers ontcijferd, en dan?

Wat levert werken met cijfers op?

Vragen?

Doel bereikt?





Nulmeting: wat weten jullie al?

Bronnen

Databron

Rapportage Nationaal Cohort Onderzoek

Vensters (mijnvensters.nl)

Doorstroomrapportage/schooldossier hogeschool of universiteit

[Wegwijzer doorstroomgegevens Expertisepuntlob](#)

NB Let op: filters en definities





Aan de slag

Bekijk de doorstroomrapportage

Bespreek met elkaar (3- of 4-tallen):

- Wat valt je op?
- Welke vragen roept dit op?
- Wat zou je met deze cijfers kunnen als decaan/ studieloopbaanbegeleider?

Instream

Deze grafiek en tabellen geven een overzicht van de instroom van jullie oud-leerlingen naar de HvA. De instroom wordt weergegeven in absolute getallen, per faculteit en per cluster van opleidingen. Een overzicht van de HvA-opleidingen die onder elk cluster vallen zijn terug te vinden onder 'Toelichting clusters'.

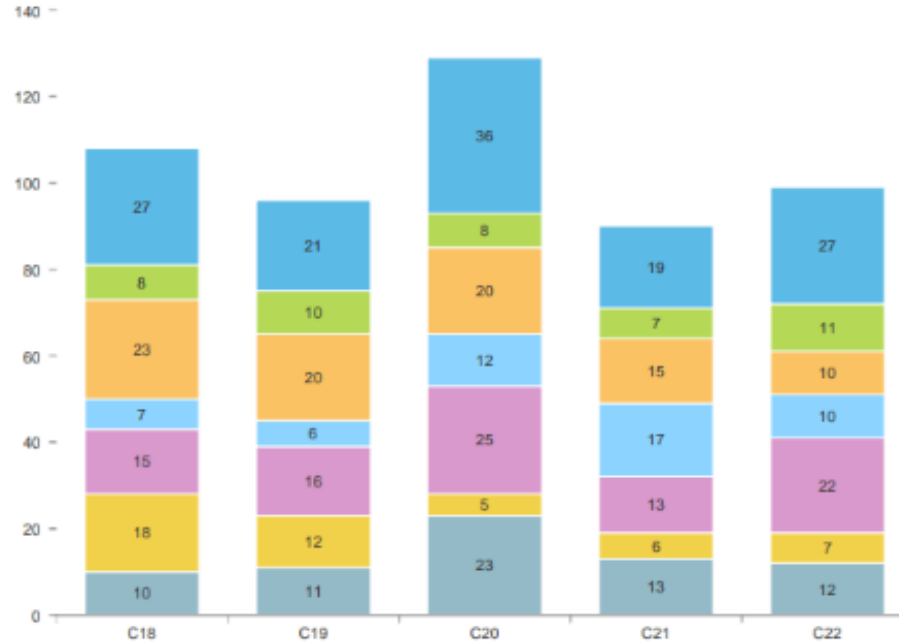
Afkortingen

C: cohort - groep studenten die op hetzelfde moment met een opleiding is gestart. Het cijfer verwijst naar het eerste kalenderjaar van het studiejaar.

F: Faculteit

FBE: Business en Economie
 FBSV: Beweging, Sport en Voeding
 FDMCI: Digitale Media en Creatieve Industrie
 FG: Gezondheid
 FMR: Maatschappij en Recht
 FOO: Onderwijs en Opvoeding
 FT: Techniek

Instream school per Cohort



Instream Havo

C22

99

C21 90

C20 129

Instream Vwo

C22

15

C21 9

C20 12

Instream school					
Faculteit Cohort	C18	C19	C20	C21	C22
FBE	27	21	36	19	27
FBSV	8	10	8	7	11
FDMCI	23	20	20	15	10
FG	7	6	12	17	10
FMR	15	16	25	13	22
FOO	18	12	5	6	7
FT	10	11	23	13	12
Totaalresultaat	108	96	129	90	99

Faculteit	SIS Cluster Cohort	Instream school				
		C18	C19	C20	C21	C22
FBE	FBE International Business School	7	12	9	7	3
	FBE-dt	1				1
	Finance & Accounting	2		4	2	3
	Management & Organisation	8	4	8	4	11
FBSV	Marketing, Sales & Trade	9	5	15	6	9
	Academie voor Lichamelijke Opvoeding	2	3	2	1	6
	Sport, Management & Ondernemen	5	7	4	2	4
FDMCI	Voeding & Dietetiek	1		2	4	1
	CMD	6	4	1	4	2
	Creatie	2	2	1		
	Informatie	6	3	6	4	1
FG	Media	9	11	12	7	7
	Ergotherapie	1		1	1	1
	Fysio	1	1	5	6	5
	Oefentherapie		1	1		1
FMR	Verpleegkunde	5	4	5	10	3
	Applied Psychology	5	5	5	1	1
	Law	3	7	8	12	8
FOO	Social Work	6	3	8		9
	Urban Management	1	1	4		4
	Exact en BO	4		1		
	Maatschappijvakken	8	7			2
FT	Pabo	1		1	1	2
	Pedagogiek	1	1	2	2	3
	Talen	4	4	1	3	
	Aviation	3	2	4	3	1
Totaalresultaat	Built Environment	3	4	8	6	6
	Engineering	1	3	10	1	2
	FMT	1			1	2
	Logistics	2	2	1	2	1
Totaalresultaat		108	96	129	90	99

Propedeuserendement

De bovenstaande grafiek toont hoeveel procent van jullie oud-leerlingen de propedeuse in één of twee jaar heeft behaald. In de onderste grafiek wordt daarnaast een vergelijking gemaakt tussen jullie oud-leerlingen en alle HvA studenten met dezelfde voorbereiding. De tabellen tonen het propedeuserendement in 1 jaar en in twee jaar per faculteit. De cijfers van jullie oud-leerlingen worden afgezet tegen alle studenten met dezelfde voorbereiding die zijn ingestroomd (s) de betreffende faculteit.

Let op: de percentages en cijfers van het laatste cohort kunnen afwijken, omdat op het moment van genereren de cijfers over het tweede jaar nog niet volledig waren.

Afzettingen

C: cohort - groep studenten die op hetzelfde moment met een opleiding is gestart. Het cijfer verwijst naar het eerste kalenderjaar van het studiejaar.

P: propedeuse (60 studiepunten)

F: Faculteit

FBE: Business en Economie

FBSV: Beweging, Sport en Voeding

FDMCi: Digitale Media en Creatieve Industrie

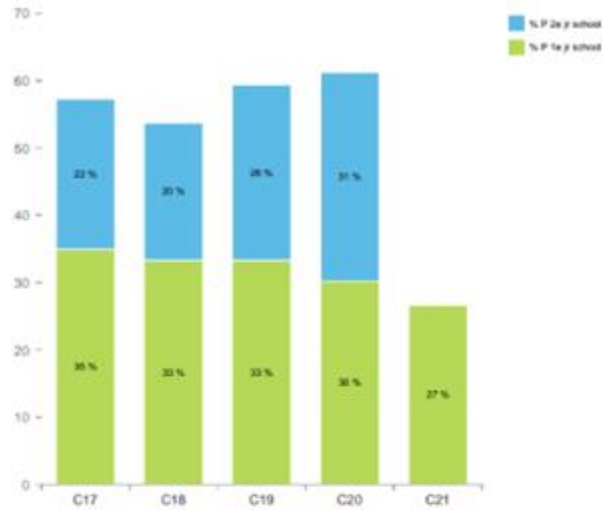
FG: Gezondheid

FMR: Maatschappij en Recht

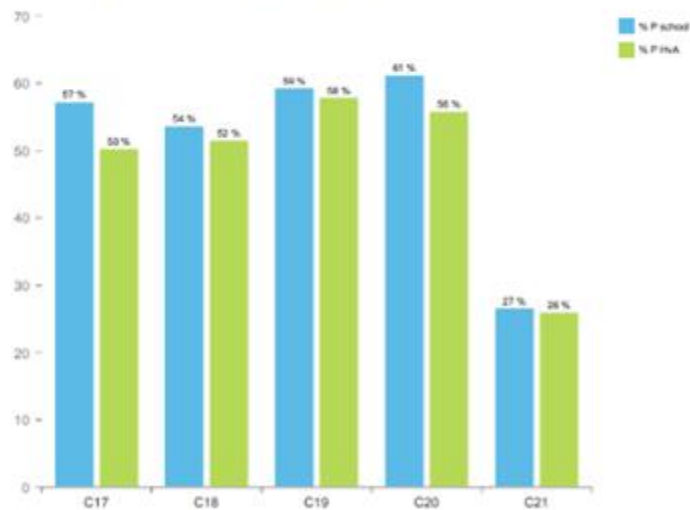
FOO: Onderwijs en Opvoeding

FT: Techniek

% Propedeuse behaald



% Propedeuse behaald binnen 2 jaar – school vs HvA



Propedeuse behaald binnen 1 jaar

Faculteit	Cohort	Instroom school	P 1e jr school	% P 1e jr school	% P 1e jr HvA
FBE	C17	33	12	36	30
	C18	27	11	41	29
	C19	21	4	19	29
	C20	36	8	22	29
	C21	19	2	11	23
FBSV	C17	16	4	25	26
	C18	8	1	13	23
	C19	10	1	10	32
	C20	8	3	38	33
	C21	7	1	14	19
FDMCi	C17	15	4	27	26
	C18	23	9	39	26
	C19	20	7	35	31
	C20	20	4	20	34
	C21	15	4	27	27
FG	C17	10	6	60	46
	C18	7	1	14	48
	C19	6	1	17	24
	C20	12	7	58	42
	C21	17	8	47	34
FMR	C17	8	3	38	46
	C18	15	7	47	43
	C19	16	10	63	46
	C20	25	12	48	37
	C21	13	2	15	26
FOO	C17	5	2	40	34
	C18	18	5	28	31
	C19	12	7	58	35
	C20	5	2	40	29
	C21	6	2	33	25
FT	C17	16	5	31	19
	C18	10	2	20	24
	C19	11	2	18	25
	C20	23	3	13	27
	C21	13	5	38	28

Propedeuse behaald binnen 2 jaar

Faculteit	Cohort	Instroom school	P ≤ 2 jr school	% P ≤ 2 jr school	% P ≤ 2 jr HvA
FBE	C17	33	16	48	47
	C18	27	17	63	50
	C19	21	9	43	54
	C20	36	22	61	53
	C21	19	2	11	23
FBSV	C17	16	11	69	49
	C18	8	4	50	47
	C19	10	5	50	66
	C20	8	5	63	59
	C21	7	1	14	19
FDMCi	C17	15	8	53	48
	C18	23	13	57	46
	C19	20	12	60	58
	C20	20	10	50	55
	C21	15	4	27	27
FG	C17	10	7	70	64
	C18	7	4	57	70
	C19	6	2	33	63
	C20	12	10	83	67
	C21	17	8	47	34
FMR	C17	8	5	63	65
	C18	15	9	60	62
	C19	16	11	69	67
	C20	25	17	68	61
	C21	13	2	15	26
FOO	C17	5	5	100	52
	C18	18	8	44	51
	C19	12	11	92	55
	C20	5	3	60	52
	C21	6	2	33	25
FT	C17	16	7	44	40
	C18	10	3	30	47
	C19	11	7	64	50
	C20	23	12	52	51
	C21	13	5	38	28

Gestopt met/geswitcht van opleiding

Gestopt met de opleiding

De figuren tonen de uitvalcijfers van jullie oud-leerlingen:

- De grafieken bevatten informatie over de jaren heen, waarbij een vergelijking wordt gemaakt tussen jullie oud-leerlingen en alle HvA-studenten met dezelfde vooropleiding.
- De grafiek 'gestopt met propedeuse diploma' kan betekenen dat de student naar een andere (WO) instelling doorstroomt.
- De tabel per cohort geeft inzicht in de studenten van jullie school die in de propedeutische fase zijn ingestroomd en hoeveel van hen uiteindelijk met de opleiding zijn gestopt. Hierin is onderscheid gemaakt tussen uitval met propedeuse (U MP) en uitval zonder propedeuse (U ZP+BSA).

Let op:

Vanwege corona kregen eerstejaarsstudenten in C19 en C20 geen bindend (negatief) studieadvies bij te weinig studiepunten.

Alkortingen

C: cohort - groep studenten die op hetzelfde moment met een opleiding is gestart. Het cijfer verwijst naar het eerste kalenderjaar van het studiejaar.

U: uitval

BSA: (negatief) bindend studieadvies

ZP: zonder propedeuse diploma

MP: met propedeuse diploma

F: Faculteit

FBE: Business en Economie

FBSV: Bewegen, Sport en Voeding

FDMCI: Digitale Media en Creatieve Industrie

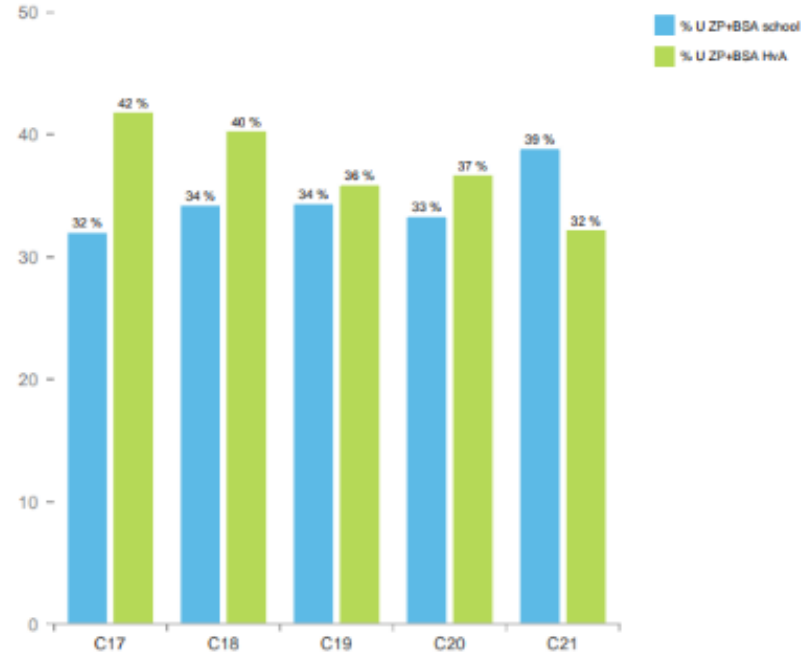
FG: Gezondheid

FMR: Maatschappij en Recht

FOC: Onderwijs en Opvoeding

FT: Techniek

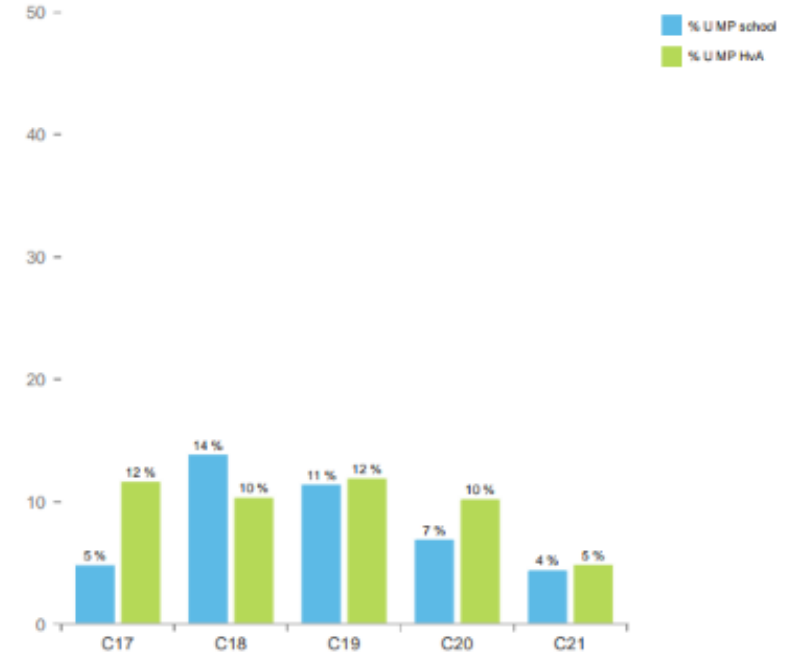
Gestopt zonder propedeuse diploma - school vs HvA



Gestopt met/zonder propedeuse diploma - school

Cohort	Instroom school	U ZP+BSA school	U MP school
C17	103	33	5
C18	108	37	15
C19	96	33	11
C20	129	43	9
C21	90	35	4

Gestopt met propedeuse diploma - school vs HvA



Gestopt met/zonder propedeuse diploma - school vs HvA

Faculteit	Cohort	Instroom school	U 1e jr school	U 2e jr school	% U ≤ 2 jr school	% U ≤ 2 jr HvA
FBE	C17	33	14	1	45	51
	C18	27	8	0	30	47
	C19	21	9	3	57	45
	C20	36	9	7	44	48
	C21	19	7	0	37	39
FBSV	C17	16	2	1	19	36
	C18	8	2	0	25	38
	C19	10	0	5	50	31
	C20	8	3	1	50	37
	C21	7	4	0	57	31

Samenvatting

Wat weet je nu?
Welke tips heb je?



Doorstroomcijfers ontcijferd, en dan? Het verhaal achter de cijfers



In gesprek met de schoolleiding

- Verhaal achter de cijfers, vanuit de school
- Context en vragen
- Belang van lob

In gesprek met de vervolgopleiding

- Het verhaal achter de cijfers, vanuit het vervolgonderwijs
- Extra informatie, kennisdeling

Of in gesprek met de instelling én je schoolleiding...

In gesprek met de schoolleiding

Het verhaal achter de cijfers

- Databronnen vergelijken, cijfers naast elkaar leggen
- Aandachtspunten bepalen
- Vragen formuleren



En dan?

- Kijk naar je eigen cijfers en je geschiedenis, wat valt op?
- Alumni bevragen
- In gesprek met het vervolgonderwijs

In gesprek met het vervolgonderwijs

Het verhaal achter de cijfers

- Analyse cijfers, vragen bespreken, check definities
- Trends, achtergrond en opvallende aspecten
- Kennis uitwisselen:
 - Actuele kennis over vo en ho – hoe zit het in elkaar?
 - Lob & aanbod ho rondom aansluiting - wat biedt het ho en vo?
 - Thema's rondom aansluiting – wat speelt er? wat is er nodig?
- Indien nodig: extra informatie
- Wat kan het vo doen en wat het ho?
 - verbeteren van de aansluiting vo-ho voor vo-leerlingen



De leerling/student centraal!



LOB is cruciaal, de leerling aan het woord

Wat kun je hiermee bereiken voor de leerling?

- Visie op LOB & aandacht voor LOB in de school
 - De school als schakel in de loopbaan van de leerling
 - LOB is van iedereen: in én buiten de lob-lessen
- Versterken van het lob-programma op school i.s.m. het hoger onderwijs





VAKANTIE

**IK NEEM ALTIJD
EEN LEGE KOFFER MEE
VOOR
DE MOOIE VERHALEN**

Loesje

Postbus 1045
6801 SA Arnhem
www.loesje.nl

Dank voor jullie aandacht!



Meer informatie over doorstroomgegevens:

[Wegwijzer doorstroomgegevens](#)

[ExpertisepuntLOB dossier doorstroomgegevens](#)

[Presentatie NCO – Rolf van der Velden \(NDS 2019\)](#)

w.m.siebrecht@hva.nl

s.stals@expertisepuntLOB.nl

Samenwerken aan LOB

[Paspoort voor Succes | Expertisepunt LOB](#)

[Regionaal loopbaandossier in Noordoost Brabant | Expertisepunt LOB](#)

[Het Toptraject | Expertisepunt LOB](#)

[Een krachtige regionale visie op LOB | Expertisepunt LOB](#)

[Week van de docentuitwisseling | Expertisepunt LOB](#)

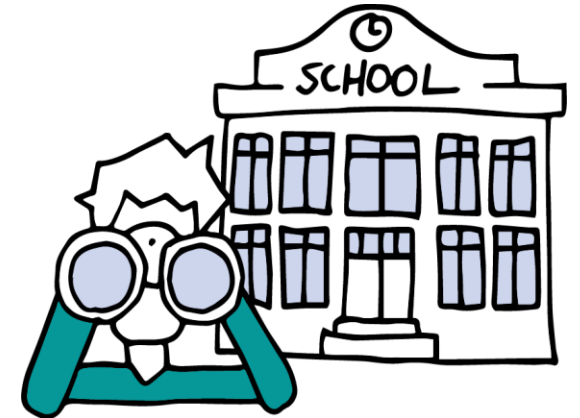
[Het windroosprogramma | Expertisepunt LOB](#)

[Ondernemend Onderwijs | Expertisepunt LOB](#)

[Masterclass vmbo en mbo | Expertisepunt LOB](#)

[Duurzame keuzes | Expertisepunt LOB](#)

[Samenwerken met verwante scholen | Expertisepunt LOB](#)



➤ [Expertisepunt LOB TOOLS](#)